

PLACE DE LA SANTÉ



Les débats

Participons
au débat social

Utilisation des données de santé, quels enjeux ?

Lundi 10 février 2020
à ÉVREUX
de 19h00 à 20h30

Ouvert à tous

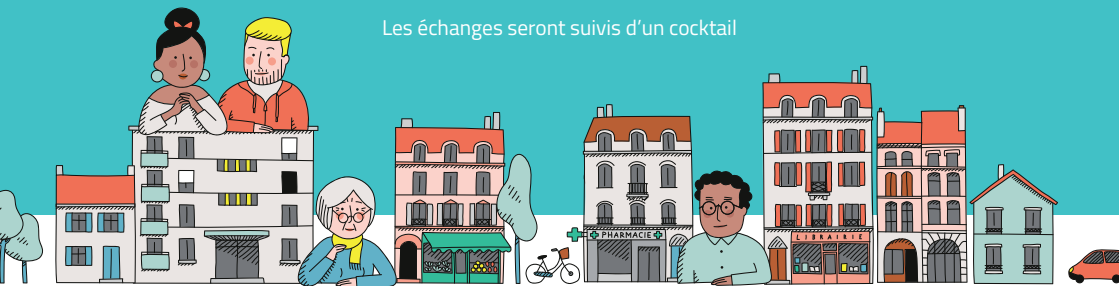
Centre Hospitalier Eure-Seine
rue L.Schwartzenberg / Amphithéâtre 1er étage

Avec :

- Eric CHENUT, Administrateur de la Mutualité Française pilote de l'Espace fédéral d'Ethique
- Jean-Marc DUJARDIN, Représentant des usagers des établissements de santé

Conférence/débat animée par le Pr. Grégoire MOUTEL,
Directeur de l'Espace de Réflexion Ethique de Normandie

Les échanges seront suivis d'un cocktail



in f #PlacedelaSanté
placedelasante.mutualite.fr

Je m'inscris



Inscription (gratuite et obligatoire - nombre de places limité)
par téléphone au **06 07 97 32 64**
ou par mail : communication@normandie.mutualite.fr

En partenariat avec
l'Espace de Réflexion Ethique
de Normandie

