

Centre Ressources Autisme Normandie Seine Eure



**Unité de Formation Information animation du
Réseau et Recherche - UFIRR**

Centre Hospitalier du Rouvray
4 rue Paul Eluard BP 45
76301 SOTTEVILLE LES ROUEN CEDEX

Téléphone : 02 76 67 62 04
Mail : cra.formation@ch-lerouvray.fr

<http://cra-normandie-seine-eure.fr>



UFIRR
Activités et formations
Septembre 2019– Juillet 2020



SOMMAIRE

1-	<u>INTRODUCTION</u>	
a.	L'offre de sensibilisations, formations du CRANSE.....	3
b.	Présentation des services du CRA NORMANDIE Seine-Eure	4
c.	Centre de Documentation et le Site Internet	5
2-	<u>CATALOGUE DE FORMATIONS A DESTINATION DES FAMILLES ET/OU DES PROFESSIONNELS</u>	
a.	Formalités relatives aux inscriptions	8
b.	Où sommes nous ?	13
c.	Comment s'y retrouver ?	15
d.	Les différentes formations proposées	16
e.	Les projets en cours d'organisation pour l'année 2019/2020	42
f.	Les évènements à venir	44
3-	<u>CONTACTS</u>	
a.	L'UFIRR	45

*Pour toute information ou pour toute inscription,
N'hésitez pas à nous contacter au 02.76.67.62.04,
Par mail à cra.formation@ch-lerouvray.fr*

ou

*Retrouvez plaquettes et bulletins d'inscription via notre site internet
<http://cra-normandie-seine-eure.fr>*

1- INTRODUCTION

L'OFFRE DE SENSIBILISATIONS, FORMATIONS DU CENTRE RESSOURCES AUTISME NORMANDIE SEINE EURE

Le Centre Ressources Autisme Normandie Seine Eure est une structure médico-sociale rattachée au Centre Hospitalier du Rouvray et animée par une équipe pluridisciplinaire dédiée à l'autisme et plus largement aux Troubles du Spectre de l'Autisme (TSA).

Nos principales missions sont consacrées à :

- ✚ L'accueil et l'orientation
- ✚ L'appui aux diagnostics complexes et aux diagnostics adultes
- ✚ Le conseil et le soutien
- ✚ L'information, la formation, la sensibilisation
- ✚ L'animation de réseau
- ✚ La recherche

Le CRA n'assure pas directement les soins, mais intervient en articulation avec les différentes structures hospitalières et médico-sociales.

Le CRA a pour objectif de contribuer à améliorer la qualité de vie des personnes avec TSA par :

- ✚ un appui au diagnostic et à l'évaluation des enfants et des adultes,
- ✚ du conseil auprès des familles et des professionnels,
- ✚ une mise à disposition d'informations et de documentation,
- ✚ des actions de sensibilisation et de formation pour les professionnels, les familles et les proches aidants,
- ✚ une mise en réseau favorisant des accompagnements cohérents et continus des enfants et des adultes...

Dans ce cadre, le CRA fait évoluer son offre de formations/sensibilisations.

Toutes nos actions s'adressent aussi bien aux équipes professionnelles (des structures médico-sociales, sanitaires, sociales, scolaires, des lieux d'accueil ordinaires –loisirs, sport, travail...), qu'aux responsables des organismes gestionnaires, aux associations de familles et/ou usagers, aux universités et instituts de formation, aux étudiants, aux pouvoirs publics et aux acteurs en charge des politiques publiques sociales et de santé que ce soit l'État ou les collectivités territoriales (ARS, DRJSCS, CD, MDPH...)

Pour répondre aux besoins de chacun, ce catalogue propose donc différentes formules :

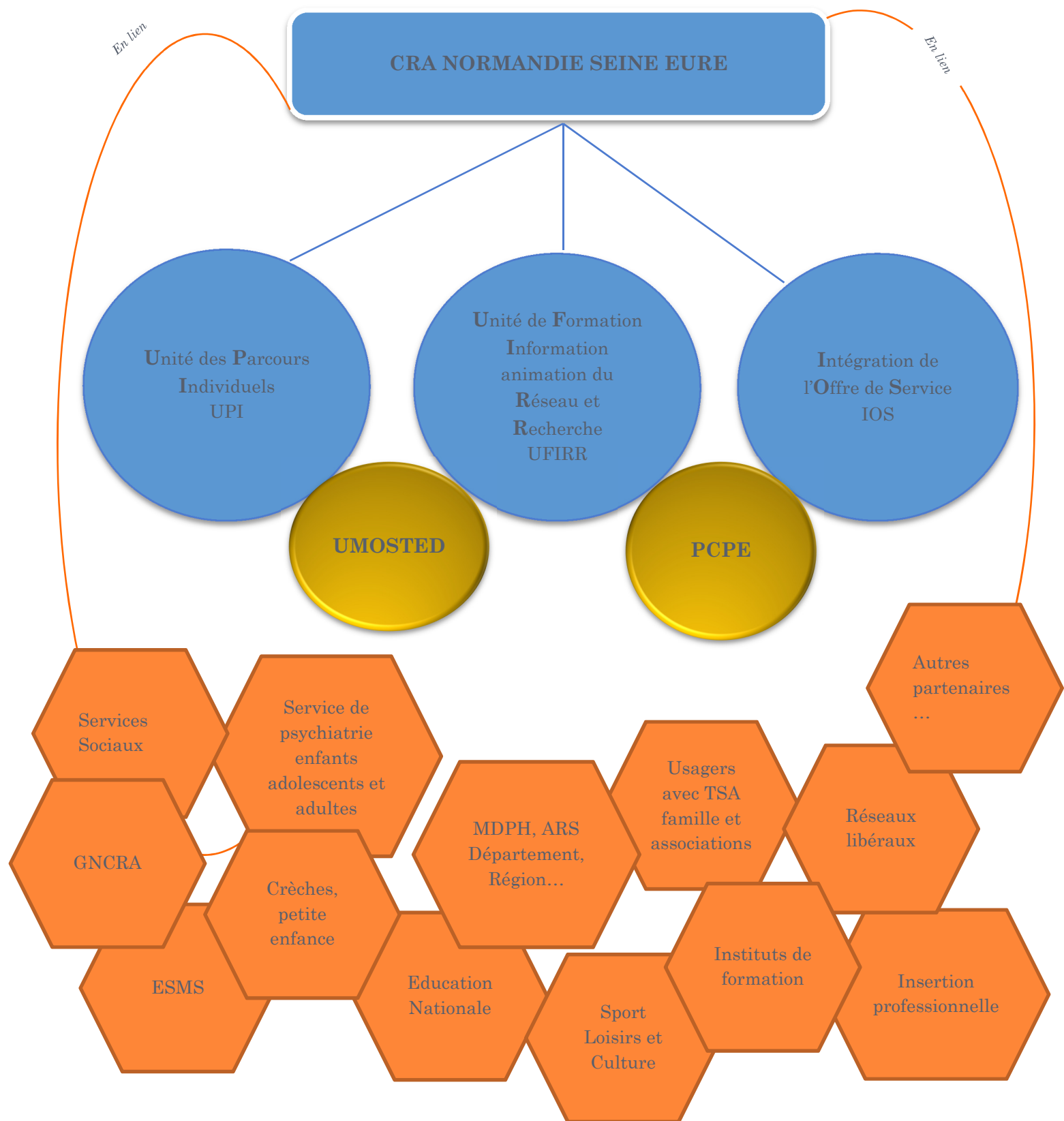
- des actions de formation, de sensibilisation élaborées par des organismes extérieurs ou par les professionnels du CRANSE,
- des rencontres thématiques,
- des formations à destination des proches aidants de personnes avec autisme...

Ce document reste incomplet puisque de nouvelles formations, sensibilisations, rencontres thématiques peuvent être proposées en cours d'année soit à l'initiative des professionnels de l'UFIRR soit en réponse à des demandes faites par des usagers. Pour exemple, une formation à l'intervention précoce destinée aux CAMSP, CMPP, CMP sera organisée cette année dans des modalités qui restent à définir avec les professionnels intéressés.

Pour plus de précisions, n'hésitez pas à nous contacter !!

L'équipe du CRANSE

A. PRESENTATION DES 3 SERVICES DU CRA NORMANDIE SEINE EURE



Vous recherchez de l'information sur l'Autisme? Vous recherchez les coordonnées d'une association? Vous souhaiteriez en savoir plus sur le syndrome d'Asperger ou tout simplement savoir quelles sont les activités du CRA NORMANDIE SEINE-EURE?

=> Le CRA NORMANDIE SEINE-EURE dispose d'un centre de documentation et d'un site Internet.

➤ LE CENTRE DE DOCUMENTATION

Il s'adresse à tous ceux qui souhaitent être informés sur les Troubles du Spectre Autistique : que vous soyez personne avec autisme, famille, étudiant, professionnel ou tout simplement intéressé par l'autisme.

Les services :

- Accueil /Conseil
- Consultation des documents
- Prêt de documents
- Recherche de documents
- Accès aux ressources numériques
- Visionnage vidéo
- Réservation de documents
- Travail sur place
- Photocopie

Une documentation spécifique sur l'autisme autour des thèmes suivants :

- ✓ Accueil et accompagnement
- ✓ Développement normal et pathologique
- ✓ Interventions thérapeutiques et éducatives
- ✓ Politique générale de santé, action sociale
- ✓ Vie professionnelle
- ✓ Récits (témoignages, fictions, littérature jeunesse)
- ✓ Scolarisation et pédagogie
- ✓ Aspects généraux et identification des TSA
- ✓ Vie quotidienne et santé

Vous pouvez accéder au catalogue en ligne depuis le site Internet, télécharger des ressources, découvrir les nouvelles acquisitions ou encore consulter la lettre d'information mensuelle.

Accueil :

Lundi : 9h00 - 12h00

Mardi : 14h00 - 17h00

Mercredi : 9h00 - 12h00

Vendredi : 13h00 - 16h00

En dehors de ces horaires d'accueil, Sur rendez-vous.

Contact :

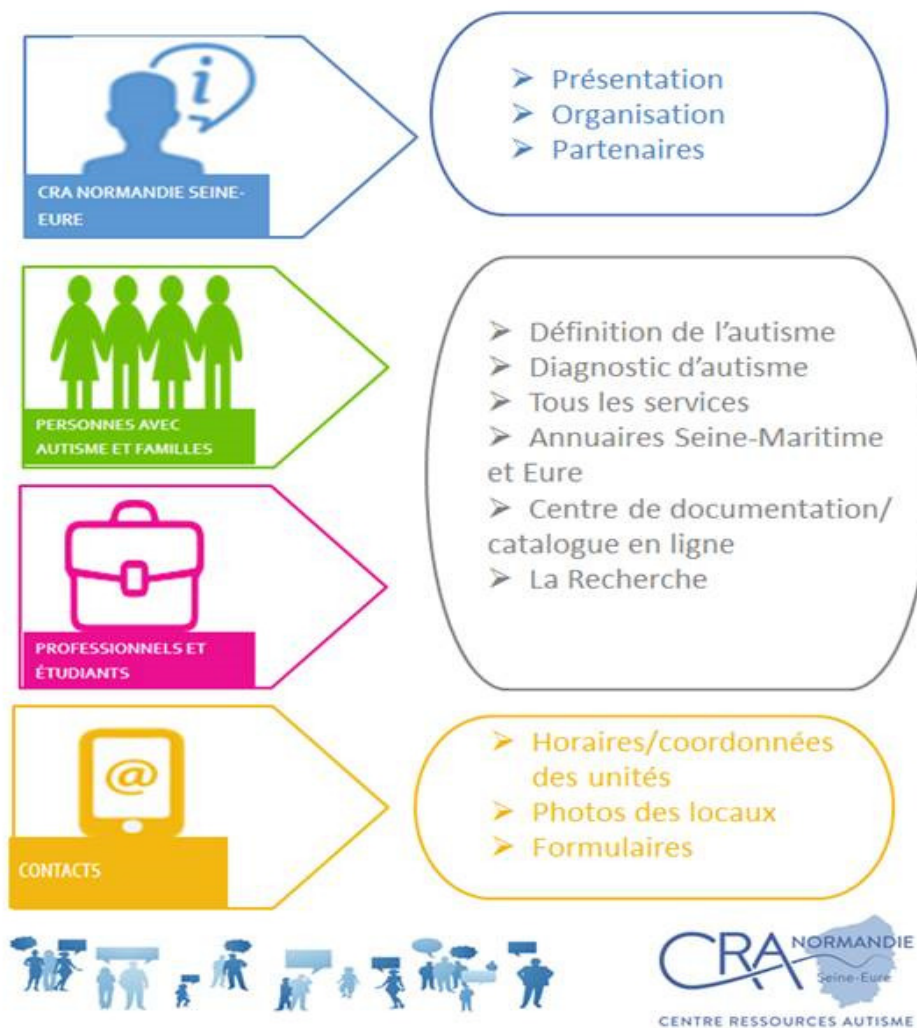
Documentaliste : Valérie MOIGNARD

Téléphone : 02.32.95.18.79

E-mail : cra.documentation@ch-lerouvray.fr

➤ LE SITE INTERNET

Le site <http://cra-normandie-seine-eure.fr> vous propose les informations et les actualités du CRA NORMANDIE SEINE-EURE et de l'autisme.



2- CATALOGUE DE FORMATIONS – SENSIBILISATIONS A DESTINATION DES FAMILLES ^{ET} /OU DES PROFESSIONNELS, DES ETUDIANTS

L'Unité de Formation, Information, animation du Réseau et Recherche (UFIRR), du Centre Ressources Autisme NORMANDIE SEINE EURE organise sur l'année 2019-2020, des actions de formation, de sensibilisation et d'information à destination des familles et des professionnels de la Région.

Cependant, si vous souhaitez faire une demande particulière, n'hésitez pas à contacter le secrétariat de l'UFIRR par mail en indiquant :

- ✚ l'objet de votre demande
- ✚ l'origine de votre demande (contexte, enjeux, problèmes rencontrés, projet...) :
- ✚ la ou les thématique(s) que vous souhaitez aborder
- ✚ les objectifs de la formation/sensibilisation demandée. .
- ✚ le public bénéficiaire (Catégorie(s) professionnelle(s) et nombre des stagiaires)



PROCEDURE D'INSCRIPTION DE CONFIRMATION ET D'ANNULATION A UNE ACTION DU CRANSE

COMMENT S'INSCRIRE ?

Pour toute inscription, il faut :

Pour un professionnel salarié :



Suivre la procédure de votre établissement

- remplir le bulletin d'inscription que l'on trouve :
 - o sur la plaquette ou en ligne
 - o sur le site du CRANSE :

- le faire compléter, valider et signer par sa hiérarchie

- Le renvoyer :
 - o par courrier à :
CRA NORMANDIE Seine-Eure
CH du Rouvray 4 rue Paul Eluard 76300 Sotteville les Rouen
 - o par mail à : cra.formation@ch-lerouvray.fr

Dans le bulletin d'inscription, il sera demandé votre email de contact professionnel ou privé qui permettra, par la suite, de transmettre directement les confirmations d'inscription ou tout autre information ou document relatif à la formation.

Pour un professionnel salarié mais faisant une formation sur son temps personnel :

- remplir le bulletin d'inscription que l'on trouve :
 - o sur la plaquette ou en ligne
 - o sur le site du CRANSE

- Le renvoyer :
 - o par courrier à :
CRA NORMANDIE Seine-Eure
CH du Rouvray 4 rue Paul Eluard 76300 Sotteville les Rouen
 - o par mail à : cra.formation@ch-lerouvray.fr

Dans le bulletin d'inscription, il sera demandé votre email de contact professionnel ou privé qui permettra, par la suite, de transmettre les confirmations d'inscription ou tout autre information ou document relatif à la formation.

Pour un établissement (formation continue, encadrement) qui souhaite inscrire directement des agents :

Suivre la procédure de votre établissement

- remplir le bulletin d'inscription que l'on trouve :
 - sur la plaquette ou en ligne
 - sur le site du CRANSE
- Le renvoyer :
 - par courrier à :
CRA NORMANDIE Seine-Eure
CH du Rouvray 4 rue Paul Eluard 76300 Sotteville les Rouen
 - par mail à : cra.formation@ch-lerouvray.fr

Dans le bulletin d'inscription, il sera demandé votre email de contact professionnel qui permettra, par la suite, de transmettre les confirmations d'inscription ou tout autre information ou document relatif à la formation des agents que vous avez inscrits. Ce sera donc à l'établissement via l'encadrement ou la formation continue de transmettre tous les éléments nécessaires.

Pour un professionnel libéral :

- remplir le bulletin d'inscription que l'on trouve :
 - sur la plaquette ou en ligne
 - sur le site du CRANSE
- Le renvoyer :
 - par courrier à :
CRA NORMANDIE Seine-Eure
CH du Rouvray 4 rue Paul Eluard 76300 Sotteville les Rouen
 - par mail à : cra.formation@ch-lerouvray.fr

Dans le bulletin d'inscription, il sera demandé votre email de contact qui permettra, par la suite, de vous transmettre les confirmations d'inscription ou toute autre information ou document relatif à la formation.

Pour une famille, un proche aidant (entourage proche de la famille) ou une personne avec autisme :

- remplir le bulletin d'inscription que l'on trouve :
 - sur la plaquette ou en ligne
 - sur le site du CRANSE

Le renvoyer :

- par courrier à :
CRA NORMANDIE Seine-Eure
CH du Rouvray 4 rue Paul Eluard 76300 Sotteville les Rouen
- par mail à : cra.formation@ch-lerouvray.fr

Dans le bulletin d'inscription, il sera demandé votre email de contact qui permettra, par la suite, de vous transmettre les confirmations d'inscription ou toute autre information ou document relatif à la formation.

En cas de doute ou pour toute question relative à votre inscription, n'hésitez pas à contacter l'UFIRR au 02.76.67.62.04 ou par mail à : cra.formation@ch-lerouvray.fr

EN CAS D'ANNULATION OU D'ABSENCE

- En cas de formation payante :

Pour un professionnel salarié ou pour un établissement (formation continue, encadrement) qui souhaite annuler une inscription ou notifier son absence :

L'établissement, la formation continue ou l'encadrement de l'établissement doit prévenir de l'annulation auprès du CRANSE UFIRR en transmettant un mail à cra.formation@ch-lerouvray.fr **UN MOIS** avant la formation. Ainsi, aucun frais ne sera facturé à l'établissement.

Pour un professionnel salarié mais faisant une formation sur son temps personnel :

Tout professionnel inscrit doit annuler son inscription auprès du CRANSE UFIRR en transmettant un mail à cra.formation@ch-lerouvray.fr **UN MOIS** avant la formation. Ainsi, aucun frais ne sera facturé.

Pour un professionnel libéral :

Tout professionnel inscrit doit annuler son inscription auprès du CRANSE UFIRR en transmettant un mail à cra.formation@ch-lerouvray.fr **UN MOIS** avant la formation. Ainsi, aucun frais ne sera facturé.

Pour une famille, un proche aidant (entourage proche de la famille) ou une personne avec autisme :

Pour toutes les familles, les proches aidants et les personnes avec TSA, les formations sont SANS COÛT FINANCIER. Cependant, si vous souhaitez annuler votre participation, il faut contacter le CRANSE dans les plus brefs délais afin de proposer la place à une autre famille.

ATTENTION : En cas d'absence ou d'annulation du professionnel non signalées dans les délais notifiés, une facture sera transmise à votre établissement ou au professionnel selon sa situation.

- Pour les formations ou rencontres dont le coût est à la charge du Centre Ressources Autisme Normandie Seine-Eure :

Pour un professionnel salarié ou pour un établissement (formation continue, encadrement) qui souhaite inscrire directement des agents :

L'établissement, la formation continue ou l'encadrement de l'établissement doit prévenir de l'annulation auprès du CRANSE UFIRR en transmettant un mail à cra.formation@ch-lerouvray.fr **UN MOIS** avant la formation.

Pour un professionnel salarié mais faisant une formation sur son temps personnel :

Tout professionnel inscrit doit annuler son inscription auprès du CRANSE UFIRR en transmettant un mail à cra.formation@ch-lerouvray.fr **UN MOIS** avant la formation.

Pour un professionnel libéral :

Tout professionnel inscrit doit annuler son inscription auprès du CRANSE UFIRR en transmettant un mail à cra.formation@ch-lerouvray.fr **UN MOIS** avant la formation.

Pour une famille, un proche aidant (entourage proche de la famille) ou une personne avec autisme :

Pour toutes les familles, les proches aidants et les personnes avec TSA, les formations sont gratuites. Cependant, si vous souhaitez annuler votre participation, il faut contacter le CRANSE dans les plus brefs délais afin de proposer la place à une autre famille.

ATTENTION : En cas d'absence ou d'annulation du professionnel non signalées dans les délais notifiés, le CRANSE ne priorisera pas la demande du salarié ou de l'établissement lors de prochaines sessions de formation.

- Pour les rencontres « sans coût financier » organisées par LE CENTRE RESSOURCES AUTISME NORMANDIE Seine-Eure :

Pour un professionnel salarié et pour un établissement (formation continue, encadrement) qui souhaite inscrire directement des agents :

L'établissement, la formation continue ou l'encadrement de l'établissement doit prévenir de l'annulation le CRANSE UFIRR en transmettant un mail à cra.formation@ch-lerouvray.fr **7 JOURS** avant la formation.

Pour un professionnel salarié mais faisant une formation sur son temps personnel :

Tout professionnel inscrit doit annuler son inscription auprès du CRANSE UFIRR en transmettant un mail à cra.formation@ch-lerouvray.fr **7 JOURS** avant la formation.

Pour un professionnel libéral :

Tout professionnel inscrit doit annuler son inscription auprès du CRANSE UFIRR en transmettant un mail à cra.formation@ch-lerouvray.fr **7 JOURS** avant la formation.

Pour une famille, un proche aidant (entourage proche de la famille) ou une personne avec autisme :

Pour toutes les familles, les proches aidants et les personnes avec TSA, les formations sont gratuites. Cependant, si vous souhaitez annuler votre participation, il faut contacter le CRANSE dans les plus brefs délais afin de proposer la place à une autre famille.

ATTENTION : En cas d'absence ou d'annulation non signalées dans les délais notifiés du professionnel à la formation, un mail sera transmis vous notifiant l'absence et vous informant que **le CRANSE ne priorisera pas votre demande lors d'une prochaine inscription de votre part ou de votre service.**

De nombreuses personnes souhaitent participer aux différentes rencontres que nous proposons. En ne se présentant pas, alors que le nombre de place est limité, le participant prend la place de quelqu'un d'autre.

LES CONFIRMATIONS D'INSCRIPTION

A partir du moment où vous-même, votre service de formation continue ou votre hiérarchie a transmis la préinscription ou l'inscription, celle-ci est automatiquement prise en compte.

Le CRANSE prendra contact avec vous uniquement si l'inscription est refusée faute de place disponible ou s'il manque un élément ;

Quelques jours avant la date de formation, de sensibilisation ou de rencontre, un e-mail sera automatiquement transmis par le CRANSE UFIRR à l'e-mail de contact pour confirmer votre participation, avec un rappel du jour, de l'heure et du lieu.

LES DOCUMENTS A FOURNIR

Pour toute formation payante, une convention de formation signée par les 2 parties est obligatoirement transmise.

Pour les formations « sans coût financier », le CRANSE UFIRR peut transmettre sur demande une convention de formation.

A l'issue de la formation, de la sensibilisation ou de la rencontre, l'UFIRR peut transmettre sur demande une attestation de présence.

LA FACTURATION

Chaque établissement, chaque professionnel... s'inscrivant à une formation payante recevra, après la formation :

- une facture par l'organisme sollicité par le CRANSE UFIRR pour réaliser la formation ou
 - un titre de paiement par le Trésor Public pour les formations réalisées par le CRANSE UFIRR.
- et devra s'en acquitter.

Pour rappel, lors de l'inscription à une formation payante organisée par le CRANSE UFIRR, il sera demandé le numéro de SIRET (spécifié sur le bulletin d'inscription et la convention de formation).

B. OU SOMMES-NOUS ?



Centre Ressources Autisme
Normandie Seine-Eure
Unité d'évaluation



CENTRE RESSOURCES AUTISME

Unité de Formation, Information, animation du Réseau et Recherche – UFIRR

Intégration de l'Offre de Services - IOS

Centre Hospitalier du Rouvray
4 rue Paul Eluard BP 45
76301 SOTTEVILLE LES ROUEN CEDEX

Téléphone : 02 76 67 62 04
Mail : cra.formation@ch-lerouvray.fr
<http://cra-normandie-seine-eure.fr>



entrée principale CH du Rouvray



Entrée de l'hôpital rue Paul Eluard
1^{ère} intersection bâtiment à droite



UFIRR/ IOS

Parking en face
du bâtiment



Notre salle de formation au rez de chaussée :

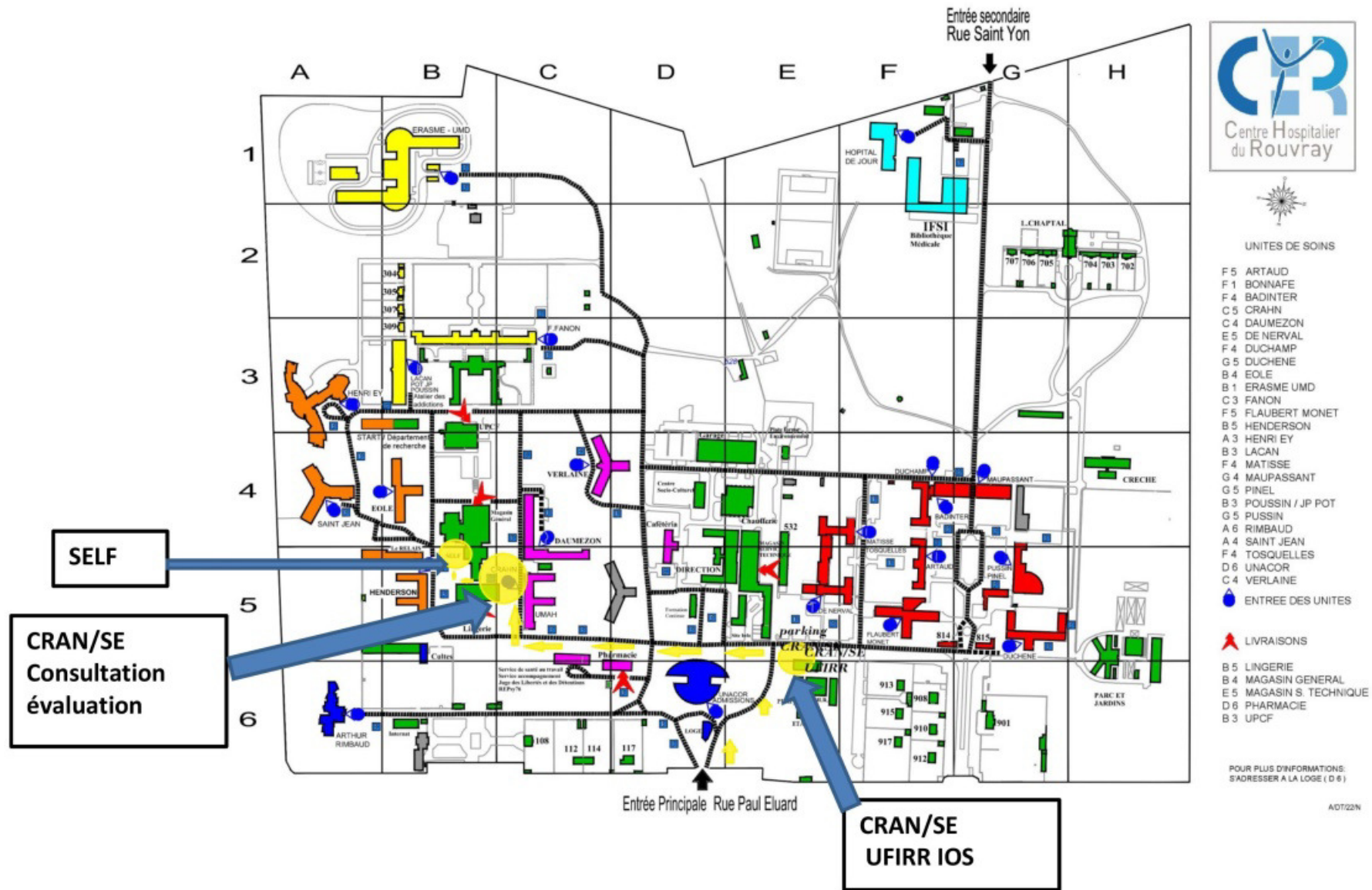


Hall d'accueil avec documentation à disposition



Environ 50 places

OU SOMMES NOUS ?



Suivre les flèches de couleur jaune pour aller au CRAN/SE Formation, CRAN/SE évaluation/consultation et au self

C. COMMENT S'Y RETROUVER DANS CE CATALOGUE ?

Le CRA NORMANDIE Seine-Eure vous propose chaque année de bénéficier de formations, de sensibilisations, de réunions, en lien avec l'Autisme.





Vous trouverez donc ci-dessous une liste des formations, sensibilisations ainsi que les programmes ayant retenus l'attention de nos usagers depuis plusieurs années et que nous pouvons vous proposer en 2019/2020.

Cependant, si vous souhaitez faire une demande particulière, n'hésitez pas à contacter le secrétariat de l'UFIRR par mail en expliquant votre demande.

Afin de mieux se repérer dans le catalogue, voici quelques astuces de lecture :

Sur chaque coin de feuille, en haut à droite, vous trouverez une pastille de couleur permettant de mieux voir à qui s'adressent les formations proposées.

Formations/sensibilisations/réunions à destination :

-  Des familles / proches aidants
-  Des professionnels
-  Des professionnels ayant déjà une bonne approche de l'autisme -
Approfondissement
-  Des étudiants

D. LES DIFFERENTES FORMATIONS / SENSIBILISATIONS PROPOSEES

Ci-dessous, les formations, sensibilisations organisées par le CRA NORMANDIE Seine-Eure.

FORMATIONS FONDAMENTALES



- ✚ Sensibilisation à l'autisme : c'est quoi l'autisme
- ✚ Formation au programme Teacch
- ✚ F1 Autisme et Stratégies Educatives

FORMATIONS SPÉCIFIQUES



- ✚ Sensibilisation à l'autisme : spéciales thématiques
- ✚ F56 : profils sensoriels et perceptifs cibles pour intervenir au quotidien : identifier, comprendre, agir et relayer
- ✚ F12 : les stratégies et les moyens pour une communication concrète
- ✚ Découverte de la Vineland 1
- ✚ F14 – evaluation 2ème édition échelle de comportement adaptatif – Vineland vabs2
- ✚ F23 : autisme : comprendre prévenir et gérer les troubles du comportement
- ✚ F13 : le développement des habiletés sociales dans l'autisme et les TED
- ✚ Sensibilisation à l'autisme pour les professionnels de la petite enfance

RESEAUX



- ✚ Séminaire de sensibilisation à la pratique du diagnostic d'autisme
- ✚ Rencontre thématiques entre éducateurs et infirmiers
- ✚ Réseaux adulte
- ✚ Réseau des psychologues
- ✚ L'accompagnement à la santé orale des personnes avec TSA
- ✚ Réseau intervention précoce
- ✚ Sport et autisme
- ✚ Accueil Collectif de Mineurs

FORMATIONS AUX FAMILLES et PROCHES AIDANTS



- ✚ Thématiques famille
- ✚ Le programme Au-delà du TED/TSA : Des compétences parentales à ma portée
- ✚ Formations à destination des proches aidants 2019-2020

PROJETS EN COURS D'ORGANISATION POUR L'ANNEE 2019/2020



- ✚ Que faire après une annonce diagnostique de TSA ? Informations, conseils, orientations, tout savoir pour mieux appréhender ce diagnostic

*Retrouvez plaquettes et bulletins d'inscription
via notre site internet
<http://cra-normandie-seine-eure.fr>*

SENSIBILISATION A L'AUTISME : C'EST QUOI L'AUTISME ?

Sensibilisation dispensée par Le Centre Ressources Autisme Normandie Seine-Eure
Formateurs : les professionnels du Centre Ressources Autisme Normandie Seine-Eure

P

F

E

Objectif :

- Présentation de l'autisme et des Troubles du Spectre de l'Autisme (TSA)

Lieu :

- Pour les sensibilisations ayant lieu sur Rouen : Au CRANSE, salle de formation au RDC, CH du Rouvray, 4 rue Paul Eluard 76300 Sotteville les Rouen
- Pour Dieppe, le Havre et Evreux : lieux à définir

Dates :

- Samedi 7 septembre 2019 09h00-12h00
Salle Charles IX, 87 Grande Rue, 27380 CHARLEVAL
Pour cette date uniquement, merci de contacter l'association SOURCE ANDELLE 27910 LES HOGUES Tél : 06.51.36.99.83 source.andelle@gmail.com
- Rouen : Mercredi 02 octobre 2019 9h30-12h30
Mercredi 13 novembre 2019 9h30-12h30
Samedi 1^{er} février 2020, 9h30-12h30
Mardi 7 avril 2020, 9h30-12h30
- Secteur à définir : Mercredi 16 octobre 2019 de 13h30 à 17h30
- Eure (Evreux) : Vendredi 7 février 2020 13h30-17h00
- DIEPPE : Jeudi 12 décembre 2019 9h30-12h30
- LE HAVRE : Mardi 14 janvier 2020 13h30-17h00
- Yvetot : Mardi 11 février 2020 13h30-17h00
- Eure (secteur à définir) : Mercredi 11 mars 2020 de 13h30 à 17h30

Public :

- 50 personnes par date
- Parents, proches aidants, personnes avec autisme
- Tous les professionnels exerçant en milieu ordinaire (enseignants, ATSEM, AVS, Directeur de centre de loisirs, animateurs de centre de loisirs, animateurs périscolaire, assistantes maternelles, EJE, Directeurs de crèches, étudiants...)
- Toute personne intéressée par l'autisme

Tarif :

- Sans coût financier
- Sur inscription

Inscription :

- cf. « procédure d'inscription de confirmation et d'annulation à une action du CRANSE »
- Date limite d'inscription : 15 jours avant la date de la sensibilisation

Programme :

Présentation de l'autisme et des Troubles du Spectre de l'Autisme (TSA)

- ✚ C'est quoi l'autisme ?
- ✚ Données actuelles
- ✚ Compréhension de l'autisme
- ✚ Du repérage à l'accompagnement
- ✚ Echanges et questions

Objectif :

Les objectifs à long terme poursuivis par l'approche TEACCH résident à la fois dans le développement des compétences et dans l'épanouissement des besoins humains fondamentaux que sont notamment la dignité, le fait de s'adonner à des activités utiles et personnellement significatives, le sentiment de sécurité, la perception d'efficacité personnelle et la confiance en soi. Pour atteindre ces objectifs, TEACCH a mis au point un programme d'intervention appelé « Enseignement Structuré ».

Les principes de l'Enseignement Structuré impliquent de :

- Comprendre la culture de l'autisme.
- Développer pour chacun un projet individualisé centré sur la personne et la famille, plutôt que d'utiliser un programme d'enseignement standard.
- Structurer physiquement l'environnement.
- Utiliser des supports visuels pour rendre l'ordre des activités se déroulant sur la journée à la fois prévisible et compréhensible.
- Utiliser des supports visuels pour rendre les activités individuelles compréhensibles.

Lieu :

- Au CRANSE, salle de formation au RDC, CH du Rouvray, 4 rue Paul Eluard 76300 Sotteville les Rouen

Dates :

- Du 25 au 29 novembre 2019 - 9h00-12h00 / 13h00-17h00 + 1 date à 6 mois à définir lors de la formation
- 2 sessions en 2020 seront à définir

Public :

- 8 places parents
- 12 places professionnels

Tarif :

- Sans coût financier pour les parents
- Environ 537.50 € par professionnel

Inscription :

- cf. « procédure d'inscription de confirmation et d'annulation à une action du CRANSE »
- Date limite d'inscription : 1er NOVEMBRE 2019

Programme :**1/ L'autisme en détail**

Généralités autour de l'autisme - la triade autistique - la pensée autistique - la déficience intellectuelle

2/ Les recommandations de la Haute Autorité de Santé**3/ La structuration visuelle et environnementale**

- Historique - Niveaux de compréhension - Communication concret - Outils visuels

4/ La communication alternative, la structuration du jeu et l'évaluation

- L'évaluation - Les outils alternatifs de communication - Les structurations du jeu

5/ L'entraînement aux compétences sociales et leur évaluation**6/ L'analyse et l'intervention comportementale**

- Définir les compétences - Mesurer les compétences Rechercher la fonction d'un comportement

Journée à 6 mois après la formation :

- **Formateurs** : les professionnels du Centre Ressources Autisme Normandie Seine-Eure
- **Objectif** : faire un retour d'expériences suite à la formation et échanger s'il y a des questions sur la formation, sur les difficultés rencontrées...

Objectif :

- Connaitre les particularités du développement cérébral des sujets atteints d'autisme c'est à dire le style cognitif particulier, les stratégies éducatives spécifiques et la nécessité d'une approche individualisée
- Etre en mesure de cibler les priorités éducatives et débiter un enseignement actif et adapté en accord avec les recommandations de l'HAS et de l'ANESM (mars 2012)

Lieu :

- Au CRANSE, salle de formation au RDC, CH du Rouvray, 4 rue Paul Eluard 76300 Sotteville les Rouen

Dates :

- du 4 au 7 novembre 2019 8h45-12h30 / 13h15-16h30
- Du 11 au 14 mai 2020 8h45-12h30 / 13h15-16h30

Public :

- 10 places parents
- 15 places professionnels Pas de pré requis

Tarif :

- Sans coût financier pour les parents
- Environ 285 € par professionnel

Inscription :

- cf. « procédure d'inscription de confirmation et d'annulation à une action du CRANSE »
- *Date limite d'inscription : 1^{ER} AVRIL 2020*

Programme :**Jour 1 - 7 heures Autisme : Introduction théorique**

Caractéristiques / Description clinique de l'autisme / Les connaissances actuelles

Développement du cerveau et fonctionnement cognitif chez la personne non handicapée et chez la personne autiste

Spécificités cognitives

Particularités sensorielles

Jour 2 - 7 heures De la compréhension théorique à l'approche éducative

Prise en charge et Individualisation

Objectif : Apprendre à apprendre

Développer les apprentissages de base - Déterminer les objectifs Socialisation * Autonomie *

Aptitudes et comportements dans les activités * Loisirs

Communication

Mise en pratique et utilisation des moyens de communication alternatifs

Evaluations informelles : décomposition, observation, évaluation, analyse

Jour 3 - 7 heures Organisation de l'environnement à partir des évaluations

Prévisibilité spatio-temporelle - Aides visuelles - Les stratégies spécifiques d'apprentissage

Les systèmes de « motivateurs », le travail autonome

Jour 4 - 7 heures Présentation succincte des outils d'évaluations formelles

PEP 3, AAPEP, Vineland

LE P.E.I. Projet éducatif individualisé

Rappel des principes de base : le choix des objectifs prioritaires

Les spécificités de la prise en charge des adultes (ou les besoins éducatifs dans l'enfance)

Les problèmes de comportement

Définition * Analyse * Intervention

Le comportement éducatif face à l'autisme / L'approche positive / La cohérence d'équipe

SENSIBILISATION A L'AUTISME CENTREES SUR DES THEMATIQUES

Sensibilisation dispensée par Le Centre Ressources Autisme Normandie Seine-Eure

Formateurs : les professionnels du Centre Ressources Autisme Normandie Seine-Eure

P

F

E

Objectif :

- A travers une sensibilisation à l'autisme, quelques pistes sur des thèmes précis seront abordées

Lieu :

- Au CRANSE, salle de formation au RDC, CH du Rouvray, 4 rue Paul Eluard 76300 Sotteville les Rouen

Dates :

- Mercredi 20 novembre 2019 : 9h30-12h30 « La pédagogie dans l'enseignement scolaire »
- Vendredi 7 février 2020 : 13h30-17h00 « Les modalités d'accompagnement dont les traitements médicamenteux »
- Vendredi 27 mars 2020 : 9h30-12h30 « S'adapter pour accueillir et réaliser des soins »
- Vendredi 27 mars 2020 13h30-17h00 « Comment développer l'autonomie au quotidien »
- Jeudi 19 novembre 2020 : 9h30-12h30 « Comment réussir l'insertion professionnelle des personnes avec TSA »

Public :

- 40 personnes par date
- Parents, proches aidants, personnes avec autisme
- Tous les professionnels exerçant en milieu ordinaire (enseignants, ATSEM, AVS, directeur de centre de loisirs, animateurs de centre de loisirs, animateurs périscolaire, assistantes maternelles, EJE, professionnels de crèches...)
- Tous les professionnels travaillant en milieu spécialisé, les professionnels du sanitaire et du médico-social, les professionnels de la santé, du paramédical...
- Etudiants
- Professionnels libéraux
- Toutes les personnes intéressées par l'autisme...

Tarif :

- Sans coût financier
- Sur inscription

Inscription :

- cf. « procédure d'inscription de confirmation et d'annulation à une action du CRANSE »
- Date limite d'inscription : 15 jours avant la date de la sensibilisation

Programme :

Présentation de l'autisme et des Troubles du Spectre de l'Autisme (TSA)

- + C'est quoi l'autisme ?
- + Données actuelles
- + Compréhension de l'autisme
- + Du repérage à l'accompagnement
- + Thème abordé selon la date :
 - 1- LA PEDAGOGIE DANS L'ENSEIGNEMENT SCOLAIRE
 - 2- LES MODALITES D'ACCOMPAGNEMENT DONT LES TRAITEMENTS MEDICAMENTEUX
 - 3- S'ADAPTER POUR ACCUEILLIR ET REALISER DES SOINS
 - 4- COMMENT DEVELOPPER L'AUTONOMIE AU QUOTIDIEN
 - 5- COMMENT REUSSIR L'INSERTION PROFESSIONNELLE DES PERSONNES AVEC TSA
- + Echanges et questions

F56 : PROFILS SENSORIELS ET PERCEPTIFS CIBLES POUR INTERVENIR AU QUOTIDIEN : IDENTIFIER, COMPRENDRE, AGIR ET RELAYER

Formation dispensée par EDI Formation
Formateur : Romain TATON, Psychologue



E.D.I FORMATION
formations Autisme et TSA depuis 1988



Objectif :

- appréhender le traitement spécifique de l'information sensorielle dans l'autisme, de l'évaluer en ajustant les outils au profil de la personne TSA ainsi qu'aux objectifs de cette démarche et de proposer et de mettre en place un Plan d'Action Sensoriel Individualisé

Lieu :

- Au CRANSE, salle de formation au RDC, CH du Rouvray, 4 rue Paul Eluard 76300 Sotteville les Rouen

Dates :

- Du 16 au 20 septembre 2019 8h45-12h30 / 13h15-16h30 + Date à 6 mois à définir lors de la formation
- Du 29 juin au 3 juillet 2020 8h45-12h30 / 13h15-16h30 + Date à 6 mois à définir lors de la formation

Public :

- 10 places parents
- 15 places professionnels

Tarif :

- Sans coût financier pour les parents
- Environ 355 € par professionnel

Inscription :

- cf. « PROCEDURE D'INSCRIPTION DE CONFIRMATION ET D'ANNULATION A UNE ACTION DU CRANSE »
- Date limite d'inscription : 1^{er} SEPTEMBRE 2019

Programme :

« Afin de nous ajuster au groupe, aux questions et attentes des stagiaires, l'ordre dans lequel les différentes parties de la formation seront abordées sera susceptible d'être modifié pendant la formation. Toutes les parties seront néanmoins traitées ».

Jour 1 - 7 heures

Présentation théorique et méthodologie d'intervention.

Rappels fondamentaux : nature et particularités de fonctionnement dans l'autisme.

Prérequis théoriques aux investigations sensorielles : nature et fonctionnement des sens dans le développement ordinaire.

Les particularités de traitement de l'information sensorielle et perceptive dans l'autisme.

Méthodologie de déploiement des stratégies d'intervention – ICAR pour Identifier, Comprendre, Agir et Relayer : contenu et étapes d'une approche sensorielle de l'autisme, lien avec les stratégies psycho-éducatives recommandées (HAS, Anesm).

Jour 2 - 7 heures

Identifier un Profil Sensoriel Ciblé

Présentation des échelles d'évaluation disponibles pour l'élaboration d'un profil sensoriel ciblé, support d'intervention (évaluations formelles et informelles)

Travaux : sur proposition des stagiaires atelier d'évaluation du profil sensoriel, expérimentation d'outils de dépistage / investigations sensorielles.

Quatre outils différents et complémentaires sont explorés par les stagiaires et permettent l'identification d'un profil sensoriel ciblé : passation / échanges sur les outils / comparaison de leur forces / limites, échanges entre les différents groupes sur leur utilisation.

Jour 3 - 7 heures

Comprendre un Profil Sensoriel Ciblé.

Présentation et définition des particularités perceptives identifiées dans l'autisme par catégorie :

Hypo/Hyper et conséquences / Saturation sensorielle et ses effets / Altérations perceptives / Styles cognitifs.

Mise en lien avec les évaluations réalisées la veille, identification des styles perceptifs issus des profils sensoriels ciblés réalisés en petit groupe, quelles sont les manifestations des particularités sensorielles de la personne évaluée ?

Interprétation d'un Profil Sensoriel Ciblé.

Jour 4 - 7 heures

Agir à partir d'un Profil Sensoriel Ciblé : le Plan d'Action Sensoriel Individualisé.

Organiser l'intervention quotidienne à travers l'élaboration du plan d'action.

Etat des lieux sur les connaissances et pratiques actuelles recommandées : présentation / exemple / mise en situation à travers la proposition de cas clinique.

Travaux : construction d'un Plan d'Action Sensoriel Individualisé issue de l'analyse des Profils Sensoriels Ciblés réalisés par les stagiaires.

Influence de la compréhension du Profil Sensoriel dans la gestion des comportements problématiques :

Rappels fondamentaux sur la question des troubles du comportement,

Analyse fonctionnelle croisée avec la question du sensorielle,

Illustration concrète à partir d'une étude de cas proposée par le formateur,

Analyse d'une situation apportée par les stagiaires en petit groupe.

Jour 5 - 7 heures

Relayer pour transmettre notre démarche à l'attention des équipes pluridisciplinaires et proches aidants.

Intégration et place du Profil Sensoriel Ciblé et du plan d'action dans un Projet Personnalisé d'Intervention.

Importance du partenariat parents-professionnels.

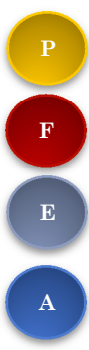
Atelier synthèse et restitution : chaque groupe construit une synthèse sous forme de bilan sensoriel à la manière d'une participation au PPI et présente

ses résultats et principales préconisations ainsi que le déroulement de son plan d'action.

Journée à 6 mois après la formation :

Formateurs : les professionnels du Centre Ressources Autisme Normandie Seine-Eure

Objectif : faire un retour d'expériences suite à la formation et échanger s'il y a des questions sur la formation, sur les difficultés rencontrées...



Objectif :

- mieux comprendre les difficultés d'acquisition d'une communication verbale pour les personnes avec autisme. Les enjeux de l'enseignement d'un moyen de communication alternatif seront traités à la lumière du lien entre les problèmes de comportement et les déficits dans le domaine de la communication rencontrés dans l'autisme..

Lieu :

- Au CRANSE, salle de formation au RDC, CH du Rouvray, 4 rue Paul Eluard 76300 Sotteville les Rouen

Dates :

- Du 14 au 16 octobre 2019 8h45-12h30 / 13h15-16h30 + Date à 6 mois à définir lors de la formation

Public :

- 10 places parents
- 15 places professionnels

Tarif :

- Sans coût financier pour les parents
- Environ 215 € par professionnel

Inscription :

- cf. « procédure d'inscription de confirmation et d'annulation à une action du CRANSE »
- Date limite d'inscription : 1^{er} SEPTEMBRE 2019

Programme :

Jour 1 – 7 heures - Autisme

Les Spécificités cognitives ou l'impact des troubles sensoriels sur les apprentissages

Troubles de la compréhension sociale

Imagination, résistance aux changements, problème de généralisation

Troubles de la communication

Les niveaux de communication dans le développement de l'enfant sans autisme

Le choix d'un système de communication alternatif dans l'autisme

Jour 2 – 7 heures - Les différentes fonctions de communication

Quelle « communication » pour celui qui enseigne à l'enfant ?

Quelle « communication » pour l'enfant ?

Les différents niveaux de communication

Les compétences nécessaires selon le système utilisé

Les différents systèmes de communication

Objets/ images / photos / pictogrammes

Jour 3 – 7 heures - La mise en place d'un système de communication alternatif

La communication spontanée et l'enseignement d'un système

Etudes de cas, exercices

Les activités éducatives pour soutenir l'apprentissage de la communication en fonction du système utilisé

Applications dans la vie quotidienne

Entraîner le sujet à utiliser le système de façon autonome

Exercices avec les stagiaires

Le Langage

Les stratégies particulières d'accompagnement pour des sujets ayant des besoins particuliers

Journée à 6 mois après la formation :

Formateurs : les professionnels du Centre Ressources Autisme Normandie Seine-Eure

Objectif : faire un retour d'expériences suite à la formation et échanger s'il y a des questions sur la formation, sur les difficultés rencontrées...

VINELAND I : « DECOUVERTE DE LA VINELAND, L'ÉVALUATION DES COMPORTEMENTS AU QUOTIDIEN »

Sensibilisation dispensée par Le Centre Ressources Autisme Normandie Seine-Eure
Formateurs : les professionnels du Centre Ressources Autisme Normandie Seine-Eure



Objectif :

- Utiliser l'échelle de Vineland dans l'accompagnement d'un public d'enfants avec TSA
L'objectif est de permettre aux professionnels de se sensibiliser aux échelles d'évaluation socio-adaptative et notamment aux professionnels novices.
(Pour les professionnels pratiquant déjà la Vineland, une sensibilisation à la VABS 2 est également proposée par le CRA NORMANDIE SEINE EURE)
(En complément une offre est mise à disposition par EDI formation, pour les professionnels souhaitant approfondir cette thématique)

Lieux :

Au CRANSE, salle de formation au RDC, CH du Rouvray, 4 rue Paul Eluard 76300 Sotteville les Rouen

Dates :

- **Session 1** : Jeudi 13 février 2020 de 9h30 à 12h30 et de 13h30 à 16h30 (J1)
→ En demi-groupe : Les Mardi 7 avril 2020 de 13h30 à 17h00 (J2) ou vendredi 10 avril 2020 de 13h30 à 17h00 (J2) (les groupes du J2 seront organisés directement avec les stagiaires en J1).
→ En demi-groupe à 6 mois : Les Mardi 30 juin 2020 de 13h30 à 17h00 (J3) ou vendredi 3 juillet 2020 de 13h30 à 17h00 (J3).
- **Session 2** : Jeudi 17 septembre 2020 de 9h30 à 12h30 et de 13h30 à 16h30 (J1)
→ En demi-groupe : Les Mardi 17 novembre 2020 de 13h30 à 17h00 (J2) ou jeudi 20 novembre 2020 de 13h30 à 17h00 (J2) (les groupes du J2 seront organisés directement avec les stagiaires en J1).
→ En demi-groupe à 6 mois : dates à définir pour mars 2021 après midi (J3).

Public :

- **15 professionnels de santé** (Psychologues, Educateurs, Infirmiers, etc..) souhaitant utiliser l'échelle de Vineland dans leur pratique quotidienne.
Novices y compris

Tarifs :

- Sans coût financier

Inscriptions :

- cf. « procédure d'inscription de confirmation et d'annulation a une action du CRAN/SE »
- Date limite d'inscription : session 1 : 17/01/2020 et session 2 : 01/09/2020

Programme :

« Découverte de la Vineland, l'évaluation des comportements au quotidien »

- *Petit détour par la théorie et présentation des grilles (J1)*
- *Utilisation d'une grille d'entretien et cotation (J1)*
- *Interprétation et pistes de travail possibles à dégager en lien avec les résultats (J2)*

Durée :

2 jours décomposés en trois dates : Deux dates de sensibilisation (J1 : une journée en grand groupe ; J2 : une demi-journée en 2 demi-groupes) et une date de temps de travail sur site (environ une demi-journée, en autonomie)

AUSSI, les stagiaires s'engagent par leur inscription à réaliser, sur leur lieu de travail, entre les deux temps de sensibilisation, au moins un entretien avec l'échelle présentée. Donc l'employeur s'engage à dégager le professionnel une demi-journée de plus que la sensibilisation, pour la réalisation d'un entretien et la cotation de l'outil.

Objectif :

- A l'issue de cette session, le stagiaire sera capable de maîtriser les principes théoriques sous-jacents à l'évaluation du comportement socio-adaptatif, cotation et interprétation des scores. Après une analyse de l'organisation de l'échelle et une confrontation dans une passation réelle auprès d'une famille, le stagiaire participera activement à la rédaction du compte-rendu et à la restitution à la famille.

Lieu :

- Au CRANSE, salle de formation au RDC, CH du Rouvray, 4 rue Paul Eluard 76300 Sotteville les Rouen

Dates :

- Du 21 au 23 octobre 2019 - 8h45-12h30 / 13h15-16h30 + Date à 6 mois à définir lors de la formation

Public :

- 15/20 places pour les professionnels

Tarif :

- Environ 215 € par professionnel

Inscription :

- cf. « procédure d'inscription de confirmation et d'annulation à une action du CRANSE »
- Date limite d'inscription : 1^{er} SEPTEMBRE 2019

Programme :

Jour 1 – 7 heures

Rappels fondamentaux : autisme et place des évaluations dans l'accompagnement des personnes présentant de l'autisme Enjeux de l'évaluation du comportement Socio-Adaptatif

Intérêt par rapport aux autres évaluations recommandées par la HAS (notamment les évaluations développementales et cognitives).

Présentation théorique de la Vineland-II : intérêt et composition de l'échelle, organisation de la passation, cotation, interprétation des résultats et attentes vis-à-vis du compte-rendu.

Jour 2 – 7 heures

Expérimenter la passation de la Vineland-II

Préparation à une passation de l'échelle, jeux de rôle et mise en situation pour s'approprier l'outil et préparer l'évaluation réelle.

Entretien avec une famille, animé par le formateur, pour la passation de l'échelle, retransmise en direct aux stagiaires. Entraînement à la cotation à partir de l'évaluation réalisée, avec support vidéos
Interprétation des données.

Jour 3 – 7 heures

Expérimenter l'utilisation des résultats obtenus à la Vineland-II : en groupe

L'analyse des résultats obtenus pour en extraire des préconisations et recommandations par domaine.

Entraînement à la rédaction du compte-rendu. En mettant en commun les travaux des différents groupes, le compte-rendu global est constitué.

Jour 4 – 7 heures

Préparation à la restitution à travers un retour des différents groupes à l'ensemble des stagiaires

Jeux de rôle permettant de se préparer à la restitution.

Entretien filmé avec les parents permettant la restitution de l'évaluation réalisée pendant le stage
Les recommandations qui accompagnent les résultats de l'évaluation, élaborées par les stagiaires.

Journée à 6 mois après la formation :

Formateurs : les professionnels du Centre Ressources Autisme Normandie Seine-Eure

Objectif : faire un retour d'expériences suite à la formation et échanger s'il y a des questions sur la formation, sur les difficultés rencontrées...

Objectif :

- A l'issue de cette session, le stagiaire sera en mesure d'analyser les troubles du comportement, de mieux comprendre leurs fonctions, d'apporter des propositions pour débiter une méthodologie cognitive-comportementale dans le but d'anticiper ces problèmes afin de donner une meilleure qualité de vie à la personne ayant un autisme et à son entourage familial et social.

Lieu :

- Au CRANSE, salle de formation au RDC, CH du Rouvray, 4 rue Paul Eluard 76300 Sotteville les Rouen

Dates :

- Du 27 au 29 janvier 2020 8h45-12h30 / 13h15-16h30 + Date à 6 mois à définir lors de la formation

Public :

- 10 places parents
- 15 places professionnels

Tarif :

- Sans coût financier pour les parents
- Environ 215 € par professionnel

Inscription :

- cf. « procédure d'inscription de confirmation et d'annulation à une action du CRANSE »
- Date limite d'inscription : 1^{er} novembre 2019

Programme :

Jour 1 - 7 heures

AUTISME - particularités de fonctionnement dans les TSA

Les particularités sensorielles

Traitement des informations et théorie de l'esprit

La théorie de la cohérence centrale

Les difficultés de planification

Les problèmes de généralisation et les anomalies des fonctions exécutives

Jour 2 - 7 heures

Recommandations de Bonnes Pratiques mars 2012 et janvier 2017

Définition des comportements problématiques

L'analyse fonctionnelle du comportement (théorie ABC)

Explication de la méthodologie comportementale (antécédents, description des comportements, réflexion sur le renforcement)

Les évaluations informelles

Mise en œuvre dans une institution

Travail de groupe sur un exemple de comportement problématique

Jour 3 - 7 heures

La prévention des troubles ; identification des signes précurseurs

Protocoles et stratégies d'interventions développementales (TEACCH) et comportementales (ABA)

Le processus de la motivation et les renforçateurs

L'exploration somatique

La communication et la prévisibilité

Journée à 6 mois après la formation :

Formateurs : les professionnels du Centre Ressources Autisme Normandie Seine-Eure

Objectif : faire un retour d'expériences suite à la formation et échanger s'il y a des questions sur la formation, sur les difficultés rencontrées...



Objectif :

- mieux comprendre et soutenir la personne avec un TSA de haut niveau dans la gestion des émotions et de l'anxiété ainsi que l'aider à améliorer ses habiletés sociales.
- de débiter des ateliers visant à développer des scénarii sociaux et à mettre en place des groupes d'habiletés sociales.

Lieu :

- Au CRANSE, salle de formation au RDC, CH du Rouvray, 4 rue Paul Eluard 76300 Sotteville les Rouen

Dates :

- Du 25 au 27 mai 2020 8h45-12h30 / 13h15-16h30 + Date à 6 mois à définir lors de la formation

Public :

- 25 places professionnels (stage théorique de base F1 , F2 ou F24)

Tarif :

- Environ 215 € par professionnel

Inscription :

- cf. « procédure d'inscription de confirmation et d'annulation à une action du CRANSE »
- *Date limite d'inscription : 15 AVRIL 2020*

Programme :

Cette formation concerne une population de personnes TSA dit de « haut niveau » (sans déficience intellectuelle) ou un syndrome d'Asperger, verbaux et lecteurs et s'adresse à des professionnels ayant suivi une base théorique et mettant en œuvre un accompagnement spécifique.

Jour 1 - ANXIÉTÉ: MIEUX COMPRENDRE ET INTERVENIR AUPRÈS DES PERSONNES DE HAUT NIVEAU OU UN S.A.

Définitions et compréhension des troubles anxieux, manifestations générales

L'anxiété chez les personnes TED de haut niveau et Asperger

Évaluation : Analyse fonctionnelle, évaluation informelle, inventaires et autres outils

Certains prérequis à l'intervention : l'annonce du diagnostic

Intervention : Prévention de l'escalade de l'anxiété, thérapie, auto-évaluation, entraînement à la relaxation et à l'autocontrôle, restructuration cognitive, compréhension des émotions, illustrations avec les programmes de Tony Attwood.

Travail sur les émotions

Études de cas présentés par les participants.

Jour 2 - TRAVAILLER LES ECHANGES SOCIAUX : STRATÉGIES INDIVIDUELLES ET DE GROUPE.

Aspects théoriques : Echanges sociaux, définitions

Développement social précoce et typique

Particularités sociales chez les personnes TSA de haut niveau et Asperger

Pourquoi intervenir, comment intervenir ?

Interventions individuelles : Conversations en bandes dessinées (Carol Gray), règles non écrites (Brenda Smith Myles), les cercles de proximité.

Interventions de groupe : Médiation par les pairs, Groupes d'habiletés sociales : objectifs généraux et individuels lors d'une session de groupe, jeux, video-modeling, leçons d'habiletés sociales et généralisation

Jour 3 - Les SCÉNARII SOCIAUX

Aspects théoriques : Un outil pour soutenir la personne TED dans sa compréhension de situations sociales

Rédiger un scénario social individualisé

Format

Objectifs fonctionnels et élaboration

Atelier de rédaction : en petites équipes selon les besoins des participants

Journée à 6 mois après la formation :



Formateurs : les professionnels du Centre Ressources Autisme Normandie Seine-Eure

Objectif : faire un retour d'expériences suite à la formation et échanger s'il y a des questions sur la formation, sur les difficultés rencontrées...

Formation dispensée par Le Centre Ressources Autisme Normandie Seine-Eure

Formateurs : les professionnels du Centre Ressources Autisme Normandie Seine-Eure

Objectif :

- La stratégie nationale pour l'Autisme (2018-2022) insiste sur l'importance du dépistage et de l'intervention précoce et établit des mesures visant à renforcer la formation des professionnels de la petite enfance. Dans le cadre de ses missions de formation, d'information et d'animation du réseau régional, le Centre Ressources Autisme Normandie Seine Eure propose une action de sensibilisation à l'autisme à tous les acteurs de la petite enfance.

Lieux :

- CH du Rouvray salle de formation UFIRR IOS 4 rue Paul Eluard 76300 Sotteville les Rouen

Dates :

- Samedi 28 mars 2020 9h00-12h30 / 13h30-16h00
- Samedi 26 septembre 2020 9h30-13h00 / 14h00-16h30

Public :

- 50 personnes par date
- La sensibilisation est ouverte à toutes les personnes s'occupant d'enfants de 0 à 4 ans exerçant en crèche, halte-garderie, réseau des assistants maternels, relais d'assistants maternels, les MAM, les assistantes maternelles...

Tarifs :

- Sans coût financier
- sur inscription

Inscriptions :

- cf. « procédure d'inscription de confirmation et d'annulation à une action du CRANSE »
- Date limite d'inscription : 1er SEPTEMBRE 2018

Programme :

- ✚ Présentation des Troubles du Spectre de l'Autisme (TSA)
- ✚ Repérage et dépistage précoce
- ✚ S'ajuster à l'enfant avec autisme : adapter l'environnement et la communication, soutenir son développement



SEMINAIRE MEDECINS DE SENSIBILISATION A LA PRATIQUE DU DIAGNOSTIC D'AUTISME

Formation dispensée par Le Centre Ressources Autisme Normandie Seine-Eure

Formateurs : les professionnels du Centre Ressources Autisme Normandie Seine-Eure en collaboration avec les professionnels du CHU (service de pédiatrie néonatale) de Rouen

P

A

Objectif :

- Les Troubles du neurodéveloppement : du diagnostic à la prise en charge

Lieu :

- Au CRANSE, salle de formation au RDC, CH du Rouvray, 4 rue Paul Eluard 76300 Sotteville les Rouen

Dates :

- Présence obligatoire à toutes les rencontres
 - 📅 Jeudi 14 novembre 2019: 17h00-19h30
 - 📅 Jeudi 05 décembre 2019 : 17h00-19h30
 - 📅 Jeudi 6 février 2020: 17h00-19h30
 - 📅 Jeudi 9 avril 2020 : 17h00-19h30
 - 📅 Jeudi 14 mai 2020 : 17h00-19h30

Public :

- Le séminaire s'adresse aux internes de psychiatrie et de pédiatrie et est proposé aux médecins.
- 20 places

Tarif :

- Sans coût financier
- sur inscription
- Droit au DPC

Inscription :

- cf. « procédure d'inscription de confirmation et d'annulation à une action du CRANSE »
- Date limite d'inscription : 1er SEPTEMBRE 2018

Programme :

- Les Troubles du neurodéveloppement : du diagnostic à la prise en charge

Objectif :

- L'objectif de ces rencontres est de **découvrir une thématique spécifique** et d'échanger son expérience à ce sujet. Des pistes d'adaptation seront proposées afin de répondre aux problématiques.

Lieu :

- Chaque thématique aura lieu au sein du Centre Hospitalier du Rouvray

Dates :

Pour accéder à ces rencontres, vous devez **obligatoirement** vous inscrire à la rencontre « **actualisation de nos connaissances des TSA** » + à celle « **stratégies d'intervention spécifique** » sur l'une de ces dates :

« actualisation de nos connaissances des TSA » :

- Jeudi 14 novembre 2019, 9h00-12h30
- Jeudi 21 novembre 2019, 9h00-12h30
- Jeudi 28 novembre 2019, 9h00-12h30

« stratégies d'intervention spécifique » :

- Jeudi 12 décembre 2019, 9h00-12h30
- Jeudi 19 décembre 2019, 9h00-12h30
- Jeudi 09 janvier 2020, 9h00-12h30

Rencontres thématiques :

- **La communication chez les personnes avec autisme :** quelles sont leurs difficultés dans ce domaine ? comment améliorer leur compréhension et leur expression ?
jeudi 16 janvier 2020, 9h30-12h30
- **Comment développer l'autonomie d'une personne avec autisme ?** quels sont les principaux freins au développement de l'autonomie, comment fixer des priorités, comment développer une compétence ?
jeudi 6 février 2020, 9h30-12h30
- **Les particularités sensorielles chez les personnes avec autisme :** quelles sont les principales difficultés, les besoins et comment y répondre ? (journée entière)
jeudi 5 mars 2020, 9h30-12h00 / 13h15-15h45
- **Comment réfléchir et aménager les temps libres pour les personnes avec autisme ?**
jeudi 19 mars 2020, 9h30-12h30
- **L'élaboration du Projet Personnalisé d'Intervention :** l'évaluation de la personne, la construction et la mise en œuvre de son PPI (journée entière)
jeudi 9 avril 2020, 9h30-12h00 / 13h15-15h45
- **Evaluation des compétences Fonctionnelles pour l'Intervention (EFI),** (journée entière)
jeudi 14 mai 2020, 9h30-12h00 / 13h15-15h45
- **Les comportements-problèmes :** quels sont-ils, quelles sont leurs fonctions, comment y remédier ? (journée entière)
jeudi 11 juin 2020, 9h30-12h00 / 13h15-15h45

Public :

- 20 places pour les professionnels : éducateurs spécialisés, éducateurs de jeunes enfants, moniteurs-éducateurs, aides médico-psychologique, infirmiers

Tarif :

- Sans coût financier
- sur inscription

Inscription :

- cf. « PROCEDURE D'INSCRIPTION DE CONFIRMATION ET D'ANNULATION A UNE ACTION DU CRANSE »
- Date limite d'inscription : 15 octobre 2019

RESEAU D'ECHANGES DE PRATIQUE AUTOUR DE L'ACCOMPAGNEMENT DES ADULTES AVEC TROUBLE DU SPECTRE DE L'AUTISME

Formation dispensée par les professionnels du Centre Ressources Autisme Normandie Seine-Eure

Formateurs : les professionnels du Centre Ressources Autisme Normandie Seine-Eure

Objectif :

- De réunir des professionnels de la Seine-Maritime et de l'Eure intervenant auprès d'adultes présentant des Troubles du Spectre de l'Autisme (diagnostiqués ou non)
- D'enrichir sa pratique (étude de cas, témoignages d'adultes avec TSA, rencontres avec des professionnels spécialisés...)

Lieux :

- Au CRANSE, salle de formation au RDC, CH du Rouvray, 4 rue Paul Eluard 76300 Sotteville les Rouen

Date :

- A définir - 3 ou 4 rencontres sur l'année

Public :

- les professionnels des ESMS adultes et sanitaire, les professionnels de l'insertion professionnelle....

Tarifs :

- Sans coût financier
- Sur inscription

Inscriptions :

- cf. « procédure d'inscription de confirmation et d'annulation a une action du CRAN/SE »
- Date limite d'inscription : A définir
- *vous avez le souhait de participer à ce réseau selon les modalités définies ci-dessus, merci de nous transmettre par mail votre préinscription (formation.cra@ch-lerouvray.fr)*

Objectif :

- réseau d'échanges de pratiques entre structures généralistes accueillant des adultes présentant des Troubles du Spectre de l'Autisme (diagnostiqués ou non).

Lieu :

- L'établissement accueillant mettrait à disposition une salle de réunion (environ 15 à 20 personnes) pour la journée et nous permettrait de l'utiliser pour se restaurer.

Date :

- A définir
Les rencontres se dérouleront entre 10h et 13h30 (temps de route non compris)

Public :

- les professionnels des ESMS adultes et sanitaire
- identifier 3 à 4 personnes régulières pour ces rencontres

Tarifs :

- Sans coût financier
- sur inscription

Inscriptions :

- cf. « procédure d'inscription de confirmation et d'annulation a une action du CRAN/SE »
- Vous avez le souhait de participer à ce réseau selon les modalités définies ci-dessus, merci de nous transmettre par mail votre préinscription (formation.cra@ch-lerouvray.fr)

Exemple de programme :

Visite de la structure en mettant en avant son fonctionnement, les outils qu'il utilise et les difficultés rencontrées de manière globale

Un thème différent sera proposé à chaque date :

- Repérer une personne TSA et comprendre ses particularités et besoins
- Les difficultés de communication
- Les problèmes de comportement
- L'organisation des activités et des temps libres

Objectif :

- Partager les pratiques, les outils entre psychologues d'un même territoire
 - **Le Havre et sa région**
 - **Territoire de Rouen/Dieppe**

Lieu :

- Dans les différents établissements pouvant accueillir le groupe de 20 professionnels

Dates :

- ***Afin de favoriser l'échange et la construction de la réflexion commune, l'inscription engage la participation du professionnel aux 3 dates de rencontre*** (une par trimestre).
- **Thèmes et dates seront définis ultérieurement**

Public :

- Psychologues de la région en libéral ou travaillant dans une structure sanitaire ou médicosociale
- Groupe fermé

Tarif :

- Sans coût financier
- sur inscription

Inscription :

- cf. « procédure d'inscription de confirmation et d'annulation à une action du CRANSE »
- Date limite d'inscription : A définir

RENCONTRES THEMATIQUES : ACCOMPAGNEMENT A LA SANTÉ ORALE DES PERSONNES AVEC TSA

Rencontres dispensées par Le CRA NORMANDIE Seine-Eure

Animées par les professionnels du Centre Ressources Autisme Normandie Seine-Eure

P

A

Objectif :

- L'objectif de ces rencontres vise la prévention, le repérage et les besoins en matière de soins bucco-dentaires des personnes avec TSA.

Lieux :

- Au CRANSE, salle de formation au RDC, CH du Rouvray, 4 rue Paul Eluard 76300 Sotteville les Rouen

Dates :

- **Pour les établissements sanitaires et médico sociaux enfants / adultes :**
Vendredi 4 octobre 2019 de 9h30 à 12h30
Vendredi 24 janvier 2020 de 9h30 à 12h30

Public :

- 10/15 places pour les professionnels

Tarif :

- Sans coût financier
- sur inscription

Inscription :

- cf. « procédure d'inscription de confirmation et d'annulation à une action du CRANSE »
- Date limite d'inscription : 25 septembre 2018

Programme :

- Repérage et besoin en matière de soins bucco-dentaires des personnes avec TSA
- Mise en place d'un programme adapté et individualisé
- Aide à la préparation d'une consultation dentaire
- Echanges autour de situations concrètes



INTERVENTIONS PRECOCES

Formation dispensée par les professionnels du Centre Ressources Autisme Normandie Seine-Eure

Formateurs : Céline MARTINEAU psychologue – EDI Formation

les professionnels du Centre Ressources Autisme Normandie Seine-Eure

P

A

Objectif :

- A définir
- En cours de réflexion et d'organisation

Lieux :

- Rouen : - Au CRANSE, salle de formation au RDC, CH du Rouvray, 4 rue Paul Eluard 76300 Sotteville les Rouen

Date :

A définir

Public :

- Ce réseau s'adresse à tous les professionnels des établissements sanitaires, médico-sociaux et sociaux accueillant des jeunes enfants avec troubles du spectre autistique.

Tarif :

- *Sur inscription*

Inscription :

- cf. « procédure d'inscription de confirmation et d'annulation à une action du CRANSE »

Objectif :

- Sensibiliser les professionnels à l'accueil des personnes avec TSA

Lieux :

- Rouen : - Au CRANSE, salle de formation au RDC, CH du Rouvray, 4 rue Paul Eluard 76300 Sotteville les Rouen

Dates :

Mardi 19 novembre 2019 de 9h30 à 12h30 au CRANSE, salle de formation au RDC, CH du Rouvray, 4 rue Paul Eluard 76300 Sotteville les Rouen
Mardi 26 novembre 2019 de 9h30 à 12h30 au CRJS de Petit Couronne
Mardi 3 décembre 2019 de 9h30 à 12h30 au CRANSE, salle de formation au RDC, CH du Rouvray, 4 rue Paul Eluard 76300 Sotteville les Rouen

Public :

- 40 places
Pour les professeurs de sport accueillant des personnes avec TSA exerçant en milieu ordinaire (en club)

Tarif :

- *Sans coût financier*

Inscription :

- CDOS (Comité Départemental et Sportif 76 / 27)

GERALDINE LEPREVOST

CHARGÉE DE MISSION CDOS 76

EN CHARGE DU HANDICAP

WWW.SPORTHANDICAP76.FR

TEL : 02 35 73 28 88

ACCOMPAGNEMENT DES ENFANTS ET ADOLESCENTS AVEC TROUBLE DU SPECTRE DE L'AUTISME AU SEIN DES ACCUEILS COLLECTIFS DE MINEURS

Formation dispensée par les professionnels du Centre Ressources Autisme Normandie Seine-Eure
Formateurs : les professionnels du Centre Ressources Autisme Normandie Seine-Eure

Objectif :

- Connaître les données actuelles et les signes cliniques de l'autisme
- Mieux comprendre les besoins et le fonctionnement des personnes TSA et de leurs familles
- Mettre en place des adaptations pour favoriser l'inclusion de la personne TSA accueillie

Lieux :

- ROUEN
Possibilité sur site

Dates :

- 18 octobre, 8 novembre et 29 novembre 2019 de 9h30 à 17h00

Public :

- De 20 à 30 participants
- Personnes accueillant déjà des enfants avec Trouble du Spectre de l'Autisme (TSA) dont 5 à 7 directeurs de centres
- Public visé : Animateurs (25) et directeurs (5) accueillant actuellement des enfants/adolescents avec Trouble du Spectre de l'Autisme

Tarif :

- *Sans coût financier*

Inscription :

- DDDCS 76 - sophie.laperdrix@seine-maritime.gouv.fr
02 76 27 71 50

Programme :

J1 : description des TSA (signes cliniques, mode de fonctionnement)

J2 : données actuelles, structuration de l'espace et du temps

J3 : les « loisirs » pour la personne TSA. Gestion des comportements problèmes

Exposés théoriques, vidéos, mises en situations, travail de groupe, cas pratiques

Mise en lien importante entre les exposés et les personnes TSA suivies par les participants de la formation : activités, supports, réflexion entre les journées de formation lors des retours sur lieu de travail

Éléments à apporter par les participants : Pour 2ème et 3ème journée, prévoir la mise en place d'outils, de supports à présenter au groupe

Objectif :

- L'objectif de ces rencontres est de découvrir une thématique spécifique et d'échanger son expérience à ce sujet. Des pistes d'adaptation seront proposées afin de répondre aux différentes problématiques.

Lieux :

- Au CRANSE, salle de formation au RDC, CH du Rouvray, 4 rue Paul Eluard 76300 Sotteville les Rouen

Dates :

Pour accéder à ces rencontres, vous devez **obligatoirement** vous inscrire à la rencontre « Actualisation de nos connaissances des TSA » et stratégies d'intervention.

Actualisation de nos connaissances :

- mercredi 13 novembre 2019 9h00-12h30
- mercredi 27 novembre 2019 9h00-12h30

Stratégies d'intervention spécifiques :

- mercredi 4 décembre 2019 9h00-12h30
- mercredi 11 décembre 2019 9h00-12h30

Rencontres thématiques :

1/ La communication : comment permettre à mon enfant de mieux comprendre et de s'exprimer ?
mercredi 8 janvier 2020, 9h30-12h30

2/ Les particularités sensorielles chez la personne avec autisme : quelles sont les principales difficultés, les besoins et comment y répondre ? (sur 2 matinées)
mercredi 29 et jeudi 30 janvier 2020, 9h30-12h00

3/ Les comportements-problèmes : quels sont-ils, comment y remédier ? (sur 2 matinées),
mercredi 12 et jeudi 13 février 2020, 9h30-12h00

4/ comment développer l'autonomie de mon enfant ?
mercredi 4 mars 2020, 9h30-12h30

5/ comment apprendre à mon enfant à s'occuper seul ?
mercredi 25 mars 2020, 9h30-12h30

Public :

- A destination des familles

Tarif :

- Sans coût financier
- Sur inscription

inscription :

- cf. « procédure d'inscription de confirmation et d'annulation à une action du cranse »
- date limite d'inscription : 01 novembre 2019

PROGRAMME DE PSYCHO-EDUCATION : « AU-DELA DU TED/TSA : DES COMPETENCES PARENTALES A MA PORTEE »

Rencontres dispensées par Le CRA NORMANDIE Seine-Eure

Animées par les professionnels du Centre Ressources Autisme Normandie Seine-Eure

Objectif :

- Ce programme vise à aider les parents à mieux comprendre les particularités et les comportements de leur enfant et en quoi cela impacte la vie familiale. Il ne s'agit pas d'une formation « classique » mais d'un programme de 5 séances avec, pour objectif, de reconnaître, développer et actualiser ses savoir-faire en tant que parent d'un enfant avec TSA.

Lieux :

- Au CRANSE, salle de formation au RDC, CH du Rouvray, 4 rue Paul Eluard 76300 Sotteville les Rouen

Dates :

- SESSION 1
Mardi 08/10/2019 14h00-16h30
Mardi 22/10/2019 14h00-16h30
Mardi 05/11/2019 14h00-16h30
Mardi 19/11/2019 14h00-16h30
Mardi 03/12/2019 14h00-16h30
- SESSION 2
Jeudi 09/01/2020 9h30-12h00
Jeudi 23/01/2020 9h30-12h00
Jeudi 06/02/2020 9h30-12h00
Jeudi 20/02/2020 9h30-12h00
Jeudi 05/03/2019 9h30-12h00
- SESSION 3
Mercredi 29/04/2020 14h00-16h30
Mercredi 13/05/2020 14h00-16h30
Mercredi 27/05/2020 14h00-16h30
Mercredi 10/06/2020 14h00-16h30
Mercredi 24/06/2019 14h00-16h30

Public :

- parents d'enfants et d'adolescents, ayant reçu un diagnostic d'autisme

Tarif :

- Sans coût financier
- Sur inscription

Inscription :

- Cf. « procédure d'inscription de confirmation et d'annulation à une action du CRANSE »
- Date limite d'inscription : 14 septembre 2019 (session 1), 01 décembre 2019 (session 2) et 01 avril 2020 (session 3)

Programme :

Le programme se compose de 5 ateliers de 3h00, en groupes fermés (c'est-à-dire que les parents doivent s'engager à participer du début à la fin), ainsi que d'un accompagnement d'une heure environ par un professionnel du CRANSE après chaque atelier (sur rendez-vous ou entretien téléphonique) afin de vous aider dans la réalisation des exercices et dans votre réflexion sur les ateliers.

Chaque atelier aborde une thématique différente, et s'appuie sur diverses activités ou supports destinés à faciliter les échanges, l'apport d'informations et le partage d'expériences.

FORMATION DES PROCHES AIDANTS 2019

Formation dispensée par le Centre Ressources Autisme NORMANDIE Seine-Eure en partenariat avec les associations de familles et les partenaires de la région

Formatrices Référentes:

- Julie BALI, Educatrice Spécialisée;
- Mélanie BUICHE, Educatrice Spécialisée
- Sophie MAILLARD, Educatrice Spécialisée



Objectif :

- Formations à destination des familles et des proches aidants de personnes avec TSA afin d'obtenir des informations actualisées en lien avec les recommandations de la HAS et de l'ANESM. Ces formations sont déclinées suivant différentes thématiques (connaissance des TSA et des adaptations qui en découlent, des démarches administratives et des dispositifs/réseaux par territoire de proximité, ...).
- Ces formations s'inscrivent dans une dynamique d'échanges entre les familles et proches aidants autour, notamment, de problématiques communes, tout en partageant son expérience, son savoir-faire et son expertise parentale.

Lieux :

- pour chaque formation, les lieux seront communiqués dans les plaquettes de présentation

Dates :

- Orientation et insertion pré-professionnelle d'une personne avec TSA
Le Havre : 7-8 novembre 2019 9h30-16h00
Rouen : 14-15 novembre 2019
- Vie affective et sexuelle d'une personne avec TSA
Evreux : 8 et 9 novembre 22 et 23 novembre 2019
Dieppe : 14 et 15 novembre + 12 et 13 décembre 2019
Rouen : 6 et 7 décembre 18 et 19 décembre 2019
Le Havre 6 et 7 décembre + 20 et 21 décembre 2019

Public :

- Ces thématiques s'adressent aux proches aidants de personnes avec autisme
- Dans la limite de deux personnes par famille.

Tarif :

- Formation sans coût financier pour les parents et les proches aidants
- sur préinscription obligatoire

Information et inscription : *Après de Julie Bali, éducatrice spécialisée/ Formatrice aux proches aidants :*

- par mail à : julie.bali@ch-lerouvray.fr
- par courrier : CH du Rouvray CRANSE Mme BALI 4 rue Paul Eluard 76300 Sotteville les Rouen
- Par téléphone : 06 32 41 20 41
- En ligne sur le site du CRANSE : <http://cra-normandie-seine-eure.fr>

Programme 2019

- Orientation et insertion pré-professionnelle d'une personne avec TSA
- Vie affective et sexuelle d'une personne avec TSA

Programme 2020

- Compréhension et connaissance des TSA
- Comment accompagner la personne avec TSA tout au long de son parcours de vie ?
- Les adaptations de la vie quotidienne
- La gestion des comportements problématiques
- Soins somatiques /particularités sensorielles

PROJETS EN COURS D'ORGANISATION POUR L'ANNEE 2019/2020

Objectifs :

En complément des actions de formation, de sensibilisation, de réseau développées dans ce catalogue, nous organisons des actions de formations destinées aux professionnels, aux proches aidants, et aux personnes avec TSA sur des dispositifs d'aide allant de la formation des proches aidants à la guidance en passant par la psychoéducation, les groupes d'entraide mutualisée (GEM) et la pair aidance.

Nous développons actuellement des groupes de travail et nous vous invitons à y participer en vous inscrivant auprès de notre secrétariat de l'UFIRR par mail (cra.formation@ch-leoruvray.fr).

QUE FAIRE APRES UNE ANNONCE DIAGNOSTIQUE DE TSA ? INFORMATIONS, CONSEILS, ORIENTATIONS, TOUT SAVOIR POUR MIEUX APPREHENDER CE DIAGNOSTIC



Rencontres dispensées par Le CRA NORMANDIE Seine-Eure

Animées par les professionnels du Centre Ressources Autisme Normandie Seine-Eure

Objectif :

- L'objectif de ces rencontres vise à orienter, conseiller les parents lors d'un diagnostic de TSA.

Lieux :

- Pour les sensibilisations ayant lieu sur Rouen : Au CRANSE, salle de formation au RDC, CH du Rouvray, 4 rue Paul Eluard 76300 Sotteville les Rouen
- Pour les autres territoires : lieux à définir

Dates :

- **A définir**

Public :

- Tous

Tarif :

- Sans coût financier
- Entrée libre

Inscription :

- PAS D'INSCRIPTION

Programme :

- Suite à une annonce diagnostique, des professionnels du CRANSE, des bénévoles d'associations de familles, des familles ayant déjà fait des formations pour les proches aidants vous guideront, vous orienteront et répondront à toutes vos questions sur les démarches à suivre, les formations...

E. EVENEMENTS A VENIR

LA JOURNEE PORTE OUVERTES DU CRANSE

La journée n'est pas encore organisée mais gardez votre date du mercredi 1^{er} avril 2020 de 14h00 à 18h00 pour découvrir, cette année encore, de nouveaux stands !

COLLOQUE SCOLARISATION

Colloque « Autisme et Scolarisation, Adaptons la pédagogie et trouvons les adaptations pour inclure tous les enfants avec TSA à l'école »

Date et programme en cours d'organisation

F

P

E

A

Centre Ressources Autisme Normandie Seine Eure

Unité de Formation Information

animation du Réseau et Recherche - UFIRR

Centre Hospitalier du Rouvray

4 rue Paul Eluard BP 45

76301 SOTTEVILLE LES ROUEN CEDEX

Photographie : Caroline PENNONT, Réalisation : CRANSE UFIRR,
impression : CH du Rouvray

Téléphone : 02 76 67 62 04

Mail : cra.formation@ch-lerouvray.fr

<http://cra-normandie-seine-eure.fr>

Le secrétariat est ouvert les :

- Lundi, mercredi, Jeudi de 9h00 à 12h00
- Vendredi : 10h30-12h00

CONTACTS

