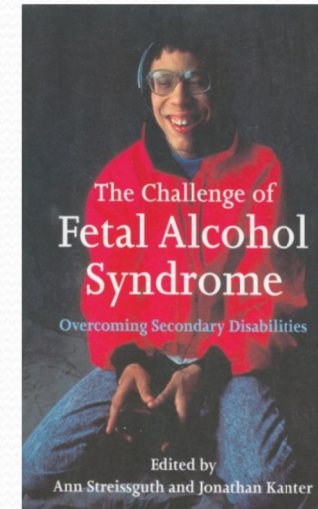


# SAF : description

- Dysmorphie : retard raccourcissement des fentes palpébrales, aplatissement ou lissage du sillon naso labial, amincissement du vermillon de la lèvre supérieure
- Malformations: cardiaques (CIV, CIA), rénales, oculaires, auditives, squelettiques, angiomes
- Anomalies neuro comportementales précoces (succion...)

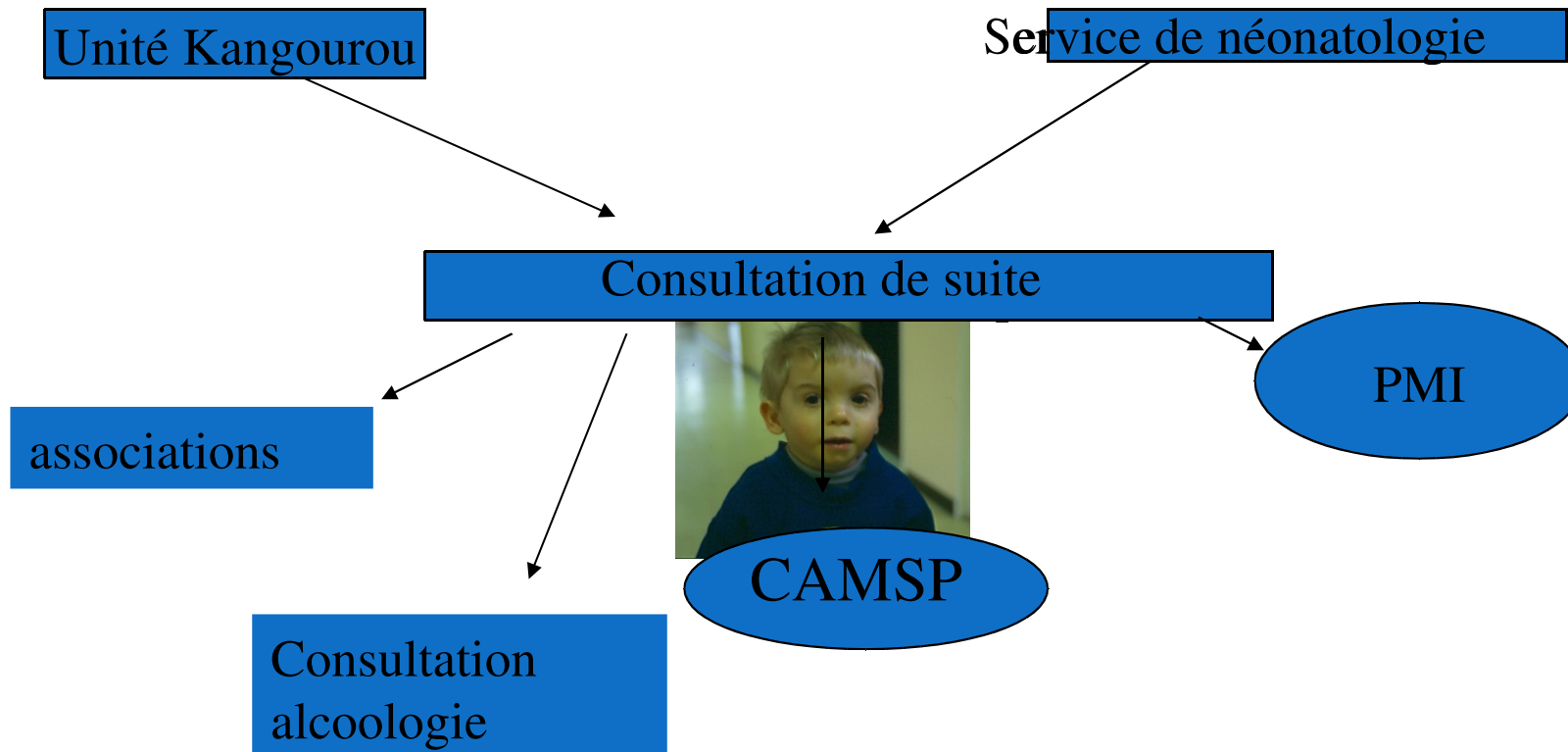
## Les mésadaptations secondaires des enfants, adolescents ou adultes ayant un SAF sans prise en charge précoce

- 90% ont des problèmes de santé mentale
- 60% ont des problèmes scolaires
- 60% ont des problèmes avec la loi
- 50% ont été hospitalisés, placés en centre d'accueil
- 50% ont des conduites sexuelles à risque
- 30% sont consommateurs de drogues ou d'alcool
- 80% des adultes ne vivent pas de façon totalement autonomes
- 80% des adultes sont au chômage
- Mais un certain nombre de personnes de cette cohorte de A.P. STREISSGUTH et coll. ont été diagnostiqués après 6 ans.



Early management of children with fetal alcohol syndrome in France Toutain S. Chabrolle RM, Chabrolle JP. Alcoholism, 2009;45(2):5-15

# Le dispositif de soins : le nouveau né

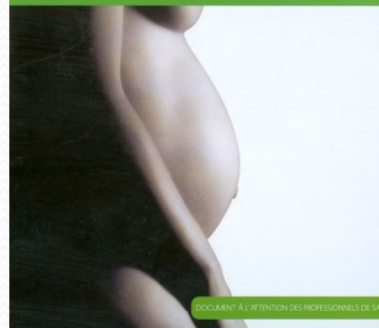


# Nos objectifs

- **Dépister** les femmes enceintes qui consomment de l'alcool
- **Mettre en place** les moyens pour diminuer leur consommation
- **Faire le bilan** des effets de l'alcool chez le fœtus, le nouveau né et la fratrie
- **Éviter** le sur handicap d'un diagnostic tardif
- **Informers**

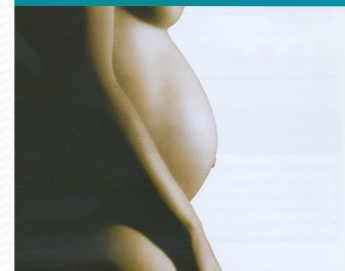
## Alcool et grossesse, si on en parlait ?

- Etat des connaissances
- Comment aborder le sujet avec vos patientes ?



## Puis-je boire un verre à sa santé ?

Alcool et grossesse :  
Les questions que vous vous posez



Nous avons décidé d'avoir un enfant. A quel moment arrêter de consommer des boissons alcoolisées ?  
Anne et Laurent, 30 et 32 ans - Le Havre

J'ai choisi d'allaiter mon bébé. Puis-je boire un verre à l'occasion ?  
Hélène, 36 ans - Harfleur

Je viens d'apprendre que je suis enceinte de six semaines. J'ai bu quelques verres dernièrement. Dois-je m'inquiéter pour mon bébé ?  
Delphine, 25 ans - Epouville

Je suis enceinte. J'ai bu énormément lors d'une soirée. A qui en parler ?  
Marian, 33 ans - Montvilleers

Que vous décidiez d'avoir un enfant, que vous soyez enceinte ou en cours d'allaitement, il est toujours temps d'arrêter de consommer des boissons alcoolisées. Si vous éprouvez de la difficulté à contrôler votre consommation d'alcool, faites-vous aider.  
Parlez-en aux professionnels de santé.

Campagne d'information sur  
Le risque Alcool et Grossesse  
Juin - Décembre 2006  
BILAN ET ENSEIGNEMENTS



- **Coûts de prise en charge élevés les 6 premières années de vie**

- **Méthode :**

- Une cohorte rétrospective de 15 enfants a été reconstituée parmi ceux hospitalisés dans le service de néonatalogie de l'Hôpital du Havre entre 2002 et 2008 et diagnostiqués porteurs du SAF.

- **Résultats :**

- Dix nouveau-nés sur les 15 composant cette cohorte présentaient une dysmorphie faciale caractéristique du SAF. L'hospitalisation dans le service de néonatalogie a été systématique, avec une durée moyenne de séjour d'un mois et demi. 13 enfants sont rentrés au domicile parental après leur séjour dans ce service et deux enfants ont été confiés directement à une pouponnière sociale. Le coût moyen de la prise en charge médicosociale et familiale d'un enfant porteur du SAF de sa naissance à son sixième anniversaire est estimé à environ 122 821 euros. Plus précisément, le coût moyen de la prise en charge médicosociale par enfant est estimé à 116 628 euros, les 6 193 euros restant étant imputables au coût moyen du placement familial.

- **Conclusion :**

- En extrapolant les résultats havrais à la France, le coût pour la société française de la prise en charge de ces enfants, entre leur naissance et leur sixième anniversaire, est estimé à environ 86 millions d'euros, dans l'hypothèse de 700 naissances d'enfants porteurs chaque année.

- **Lien :** <http://www.sfalcoologie.asso.fr/page.php?choix=B4>

Juin 2012 – Alcoologie et Addictologie 2012; 34 (2) : 93-180

GUYET-JOB Stéphanie (1); CHABROLLE Jean-Pierre (2); TOUTAIN Stéphanie



9 mois

8 kilos de fraises

7 siestes par semaine

6 coups de fil de maman par jour

5 sens en éveil

4 prénoms en finale

3 échographies

2 litres d'eau par jour

1 heureux événement

0 alcool 0 tabac

inpes

Pendant la grossesse, la consommation de tabac et la consommation d'alcool sont susceptibles d'entraîner des risques pour la santé du fœtus et celle du nouveau-né.

**Parlez-en à votre médecin ou à votre sage-femme.**

# MERCI

A Jean Pierre Chabrolle et son épouse qui m'ont tant appris et qui ont tellement sensibilisés les professionnels comme notamment Nicole présente ici même

Merci aux associations qui agissent pour faire connaître ce problème de santé publique