

# Alcool et Grossesse

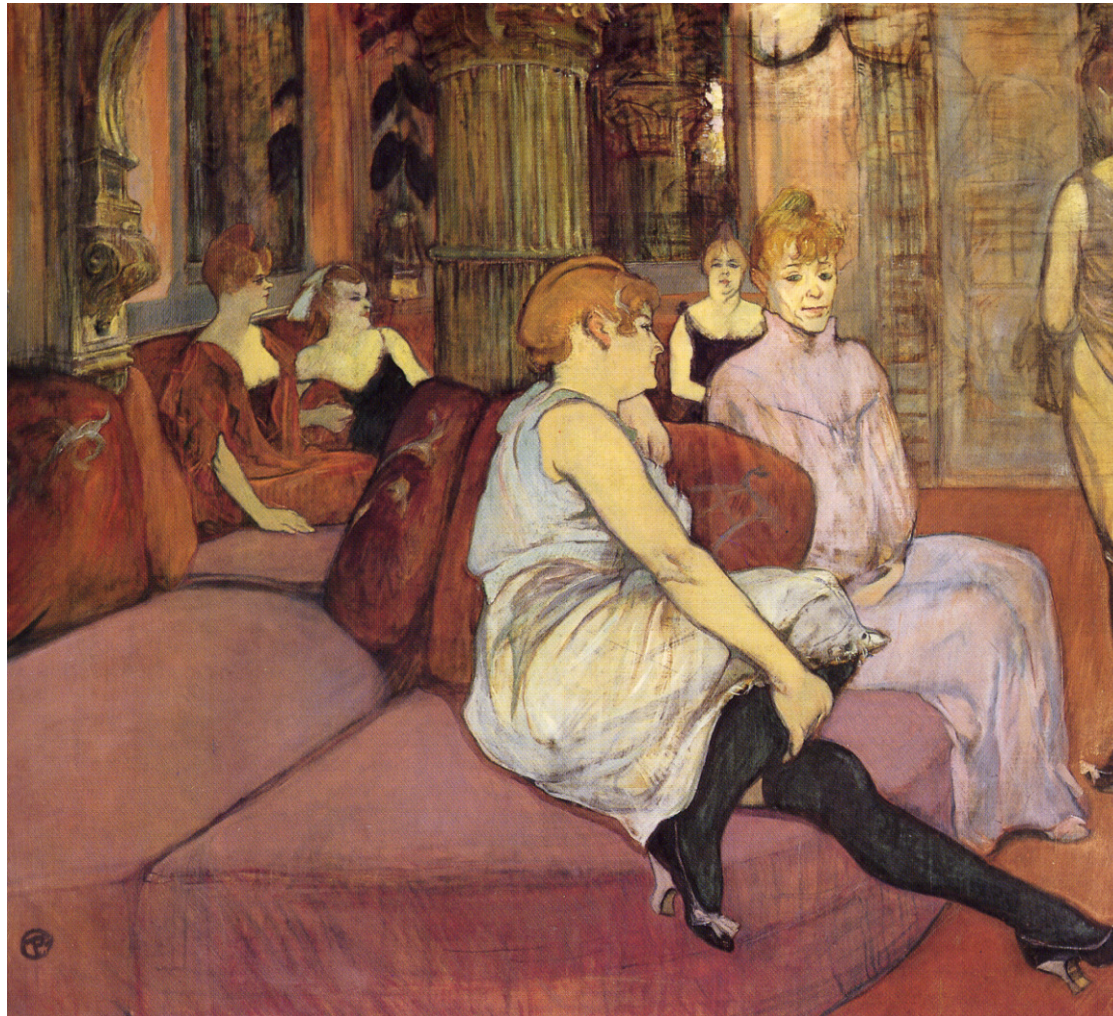
## Un problème de santé publique

Soirée Grossesse et alcool  
21 novembre 2017

Réseau MAILLAGE et Réseau Périnatalité Eure  
et Seine Maritime

Dr Henri BRUEL  
GHH  
Président des réseaux

A toutes les époques....



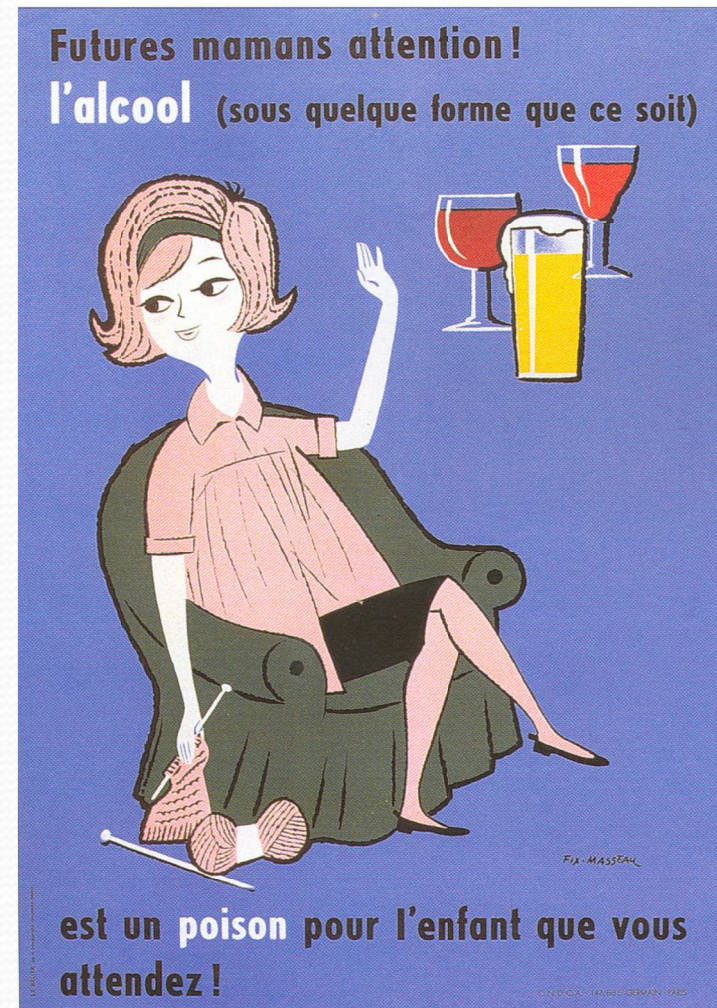
# Alcool et grossesse : données générales

- L'alcool est un tératogène, le fœtus subit les effets de l'alcool, son cerveau est particulièrement sensible
- 1<sup>ère</sup> cause de retard mental évitable
- Le syndrome complet (SAF) ne doit pas faire oublier l'ensemble des troubles causés par l'alcool
- Incidence mal connue (sous diagnostiqué en France notamment). 1 à 3 pour 1000 naissances vivantes, 1 enfant sur 100 a été exposé aux effets de l'alcool pendant la grossesse
- Nombreux facteurs influencent la toxicité : intoxication aiguë ou chronique, génétique, autres toxiques...



# Introduction

- Les méfaits de l'alcool sur le fœtus sont encore imparfaitement connus
- Le risque dépasse celui de l'alcoolisme puisqu'il touche toutes les femmes à partir de la première goutte d'alcool consommée
- Les effets de l'exposition sont variables et dépendent de nombreux facteurs tels la quantité consommée, les stades de la grossesse, la capacité de la mère à métaboliser l'alcool, l'équipement génétique du fœtus...
- Mais les conséquences sont aggravées chez les femmes enceintes alcoolodépendantes



# ETCAF-FASD

exposition prénatale à l'alcool

Pas d'effet

SAF partiel

SAF

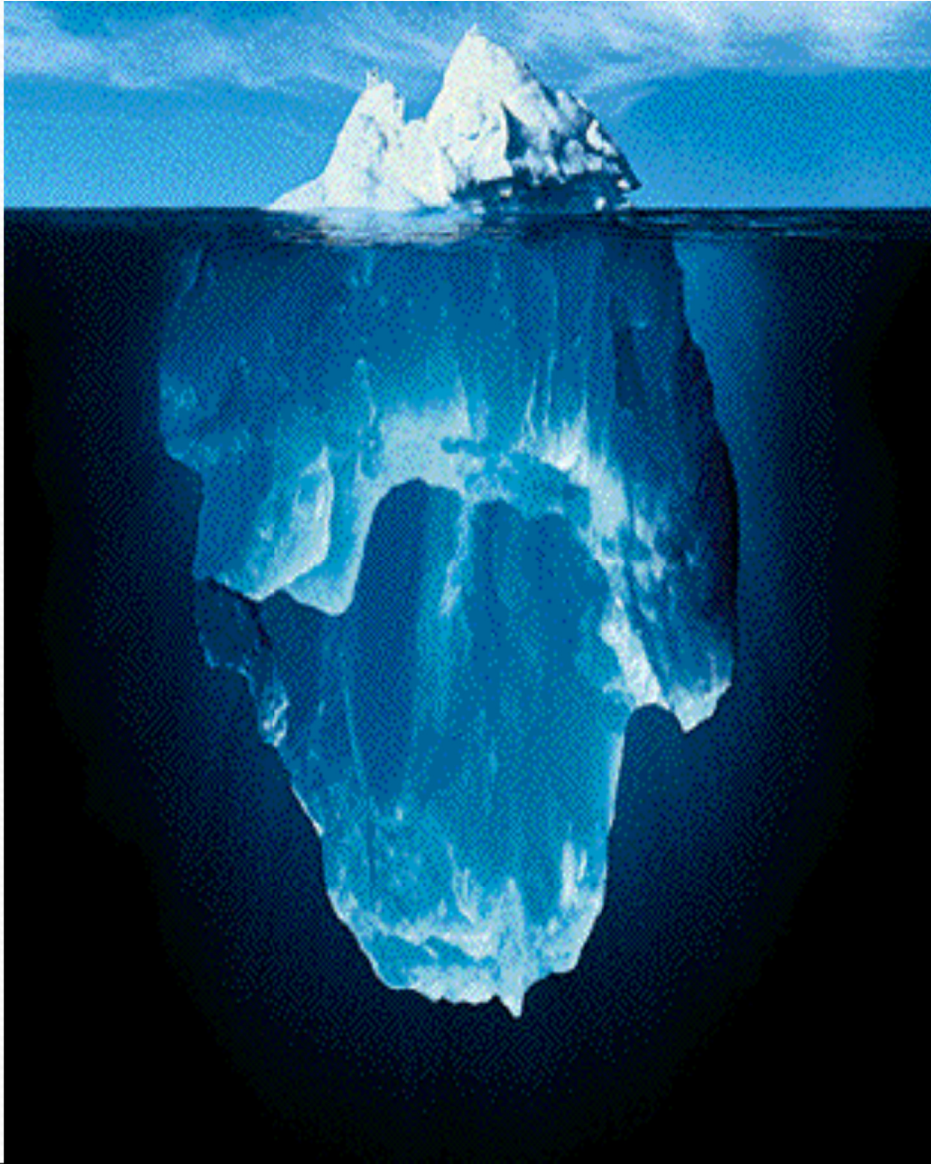
décès

Malformations  
liées à l'alcool

Anomalies neuro  
développementales  
liées à l'alcool



# FAS – Only the tip of the iceberg



- Fetal Alcohol Syndrome
- Partial Fetal Alcohol Syndrome
- Alcohol Related Neurodevelopmental Disabilities
- Alcohol Related Birth Defects
- Clinically suspect but appear normal
- Normal, but never reach their potential